

## Orbitové hydromotory

V katalógu sú uvedené štandardné typy orbitových hydromotorov, na požiadanie je možné dodať rôzne vyhotovenia, ktoré sú uvedené v katalógu M+S Hydraulic a v katalógu č.HY02-8001.

Štandardne sú dodávané série hydromotorov: MM, MP, MR, MS, MT, MV, ktoré sa držia sklodom.

Na objednávku je možné dodať tiež série: PL, RL, PK, RK, RW, MH.

## Hydromotory typu MM

|                        |                          |
|------------------------|--------------------------|
| Max. geometrický objem | 50 cm <sup>3</sup> /ot   |
| Max. krútiaci moment   | 4,5 Nm                   |
| Rozsah otáčok          | 20 ... 1950 ot/min       |
| Rozsah prac. teplôt    | -40÷140 °C               |
| Optimálna viskozita    | 20÷75 mm <sup>2</sup> /s |



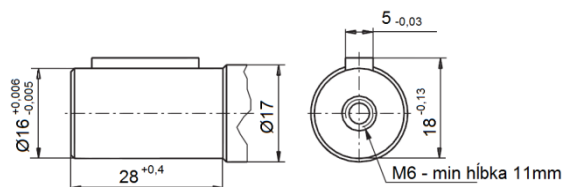
Hydromotory typu MM sú štandardne dodávané s pripojovacími závitmi BSPP (ISO 228), v prípade požiadavky je možné dodať aj vyhotovenia s metrickými závitmi (ISO 262). V tabuľke sú uvedené vyhotovenia s pripojovacími závitmi BSPP.

TECHNICKÉ ÚDAJE

| Objednávacie číslo | Geom. objem           | Max. krútiaci moment | Max. tlakový spád | Prietok | Max. výkon | Min. / Max. Otáčky |
|--------------------|-----------------------|----------------------|-------------------|---------|------------|--------------------|
|                    | [cm <sup>3</sup> /ot] | [Nm]                 | [MPa]             | [l/min] | [kW]       | [ot/min]           |
| MM 8C              | 8,2                   | 11                   | 10,5              | 16      | 1,8        | 50 / 1950          |
| MM 12,5C           | 12,9                  | 16                   | 10,5              | 20      | 2,4        | 40 / 1550          |
| MM 20C             | 20,0                  | 25                   | 10,5              | 20      | 2,4        | 30 / 1000          |
| MM 32C             | 31,8                  | 40                   | 10,5              | 20      | 2,4        | 30 / 630           |
| MM 40C             | 40,0                  | 41                   | 8,25              | 20      | 1,8        | 25 / 500           |
| MM 50C             | 50,0                  | 45                   | 7,0               | 20      | 1,7        | 20 / 400           |

ROZMERY

| Objednávacie číslo | Hmotnosť | L     | L <sub>1</sub> | Prípoje |        |
|--------------------|----------|-------|----------------|---------|--------|
|                    | [kg]     | [mm]  | [mm]           | A a B   | T      |
| MM 8C              | 1,9      | 104,0 | 3,5            | G 3/8"  | G 1/8" |
| MM 12,5C           | 2,0      | 106,0 | 5,5            | G 3/8"  | G 1/8" |
| MM 20C             | 2,1      | 109,0 | 8,5            | G 3/8"  | G 1/8" |
| MM 32C             | 2,2      | 114,0 | 13,5           | G 3/8"  | G 1/8" |
| MM 40C             | 2,3      | 117,5 | 17,0           | G 3/8"  | G 1/8" |
| MM 50C             | 2,5      | 121,5 | 21,0           | G 3/8"  | G 1/8" |



\* prípoj T – odvod vnútorných netesností.  
- podrobnejšie údaje sú uvedené v katalógu M+S Hydraulic.

