

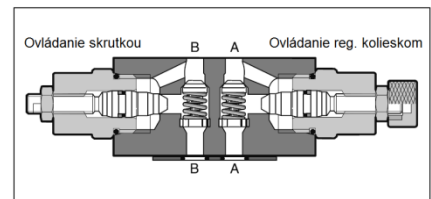
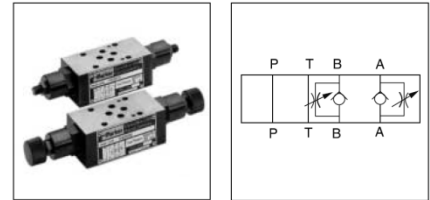
NG06 ... NG25

 $p_{MAX} = 35 \text{ MPa}$


1. VŠEOBECNÝ POPIS

Modulové škrtiace ventily typu FM sú dostupné v dvojstrannom vyhotovení s ventilmi vo vetvách A a B. Ventily veľkosti FM2 (NG06) a FM3 (NG10) môžu byť prostredníctvom zmeny montážnej polohy použité pre škrtenie na vstupe aj pre škrtenie na výstupe. Pri veľkosti FM4 (NG16) je funkcia škrtenia na vstupe alebo výstupe určená objednávacím kódom, ventily FM6 (NG25) sú dostupné len pre škrtenie na výstupe.

Škrtiace ventily FM môžu byť tiež použité pre riadenie doby prepnutia nepriamo riadených rozvádzačov. V tomto prípade je ventil umiestnený medzi riadiaci rozvádzač (NG06/CETOP03) a hlavný rozvádzač (NG10/CETOP05 až NG32/CETOP10).



Charakteristika:

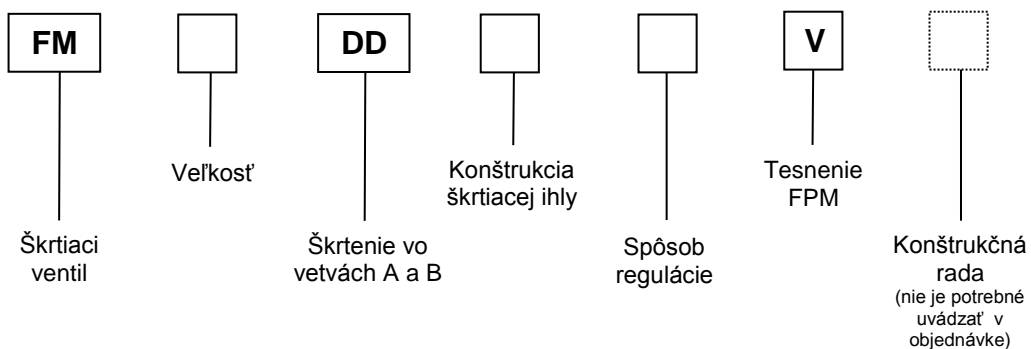
- dva typy konštrukcie škrtiacej ihly pre ventily FM2 a FM3, konštrukcia ihly je určená objednávacím kódom
- veľké obtokové ventily umožňujú vysoký voľný prietok pri nízkych tlakových stratách
- FM2 - NG06
- FM3 - NG10
- FM4 - NG16
- FM6 - NG25

2. TECHNICKÉ PARAMETRE

Charakteristiky ventilu:

Všeobecne:				
Typ	FM2	FM3	FM4	FM6
Menovitá veľkosť	NG06	NG10	NG16	NG25
Montážny obrazec	NFPA D03 CETOP03	NFPA D05 CETOP05	NFPA D07 CETOP07	NFPA D08 CETOP08
Montážna poloha	Ľubovoľná			
Teplota prostredia	-20 ... 50 °C			
Hodnota MTTF _D	150 rokov			
Hmotnosť	1,3 kg	2,4 kg	5,4 kg	7,9 kg
Hydraulické:				
Max. pracovný tlak	35 MPa	35 MPa	35 MPa	21 MPa
Otvárací tlak	0,03 MPa	0,03 MPa	0,03 MPa	0,03 MPa
Max. prietok	53 l/min	76 l/min	200 l/min	341 l/min
Škrtenie na vstupe	•	•	•	-
Škrtenie na výstupe	•	•	•	•
Kvapalina	Hydraulický olej podľa DIN 51524/51525			
Teplota kvapaliny	-20 ... 80 °C			
Rozsah viskozity	10 ... 650 mm ² /s (cSt)			
Doporučená viskozita	30 mm ² /s (cSt)			
Filtrácia	ISO 4406 (1999), 18/16/13 (podľa NAS 1638:7)			

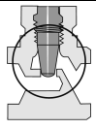
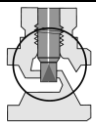
3. DODÁVANÉ VYHOTOVENIA, OBJEDNÁVACÍ KÓD

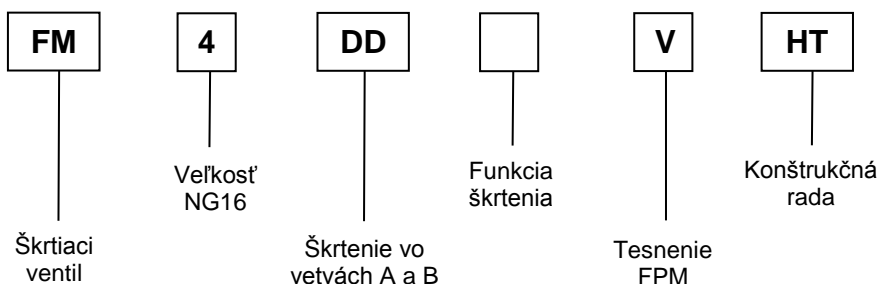


Označ.	Veľkosť
2	NG06
3	NG10

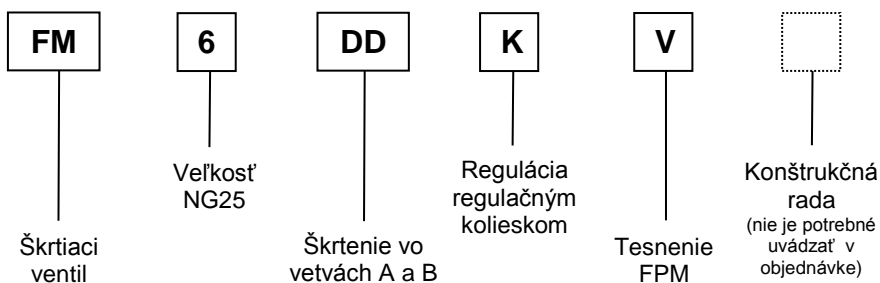
Označ.	Konštrukcia škrtiacej ihly
--	Štandardná
D	Jemná valcová

Označ.	Spôsob regulácie
K	Regulačným kolieskom
S	Škrutkou

	Štandardná dvojstupňová ihla zaisťuje jemné nastavenie v dolnom rozsahu prietoku s 3 otočeniami. Po ďalších 3 otočeniach je ventil úplne otvorený.
	Jemná valcová ihla s drážkou v tvare V umožňuje jemné nastavenie v celom rozsahu nastavenia.



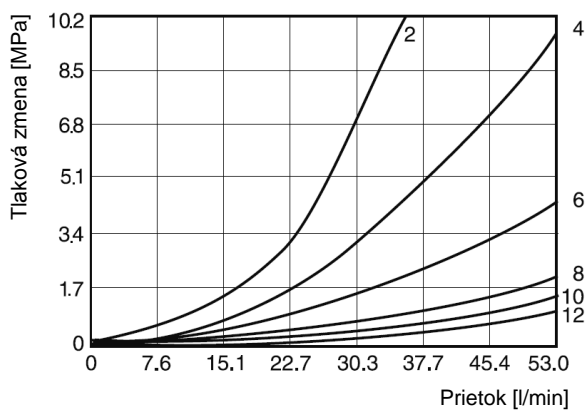
Označ.	Funkcia škrtenia
T	Škrtenie na vstupe
F	Škrtenie na výstupe



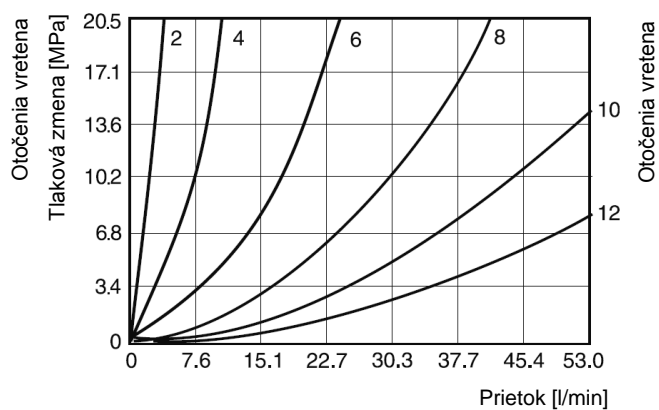
Hrubo vyznačené = Skladom

Charakteristiky $\Delta p/Q$

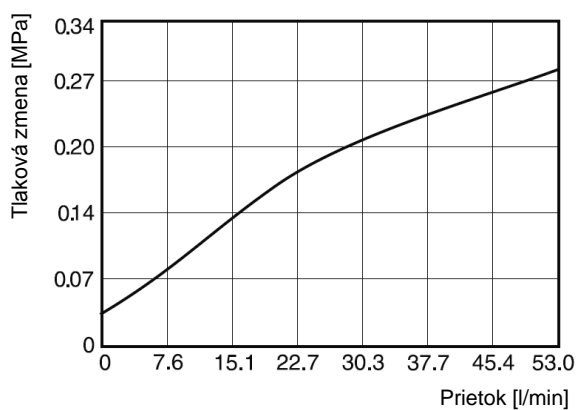
FM2 - štandardná ihla



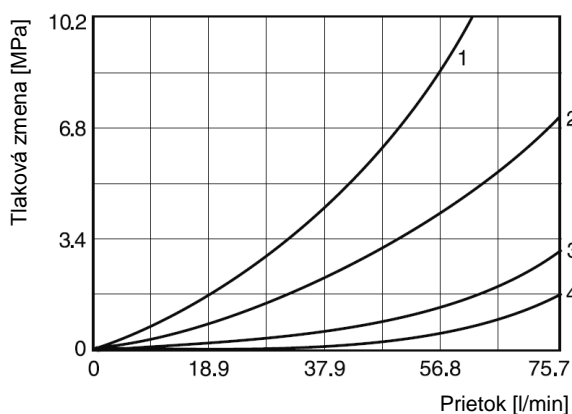
FM2 - jemná valcová ihla



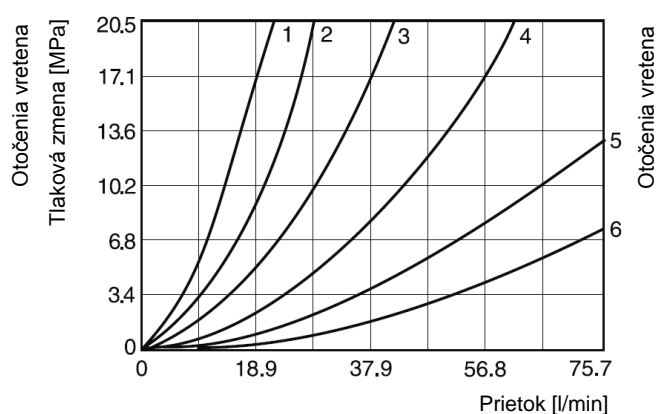
FM2 - prietok cez obtokový ventil

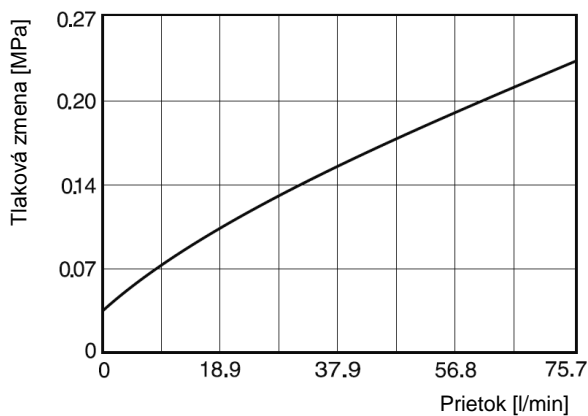
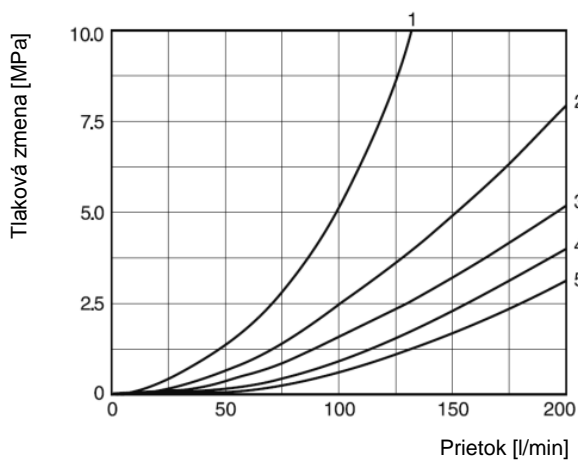
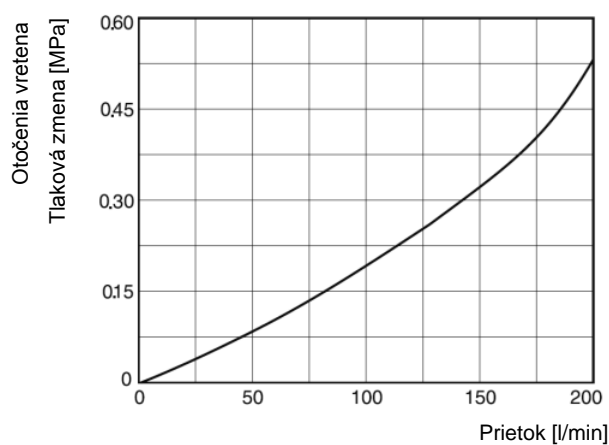
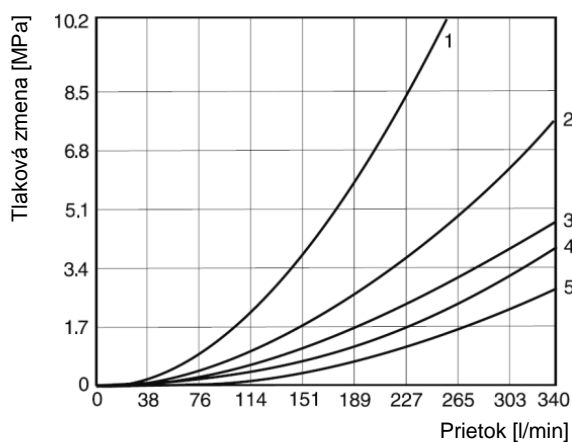
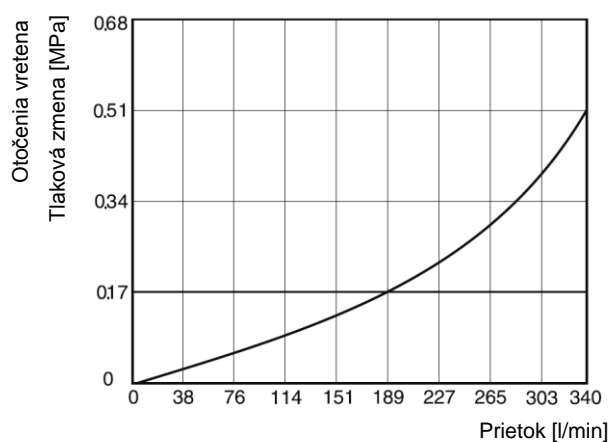


FM3 - štandardná ihla



FM3 - jemná valcová ihla



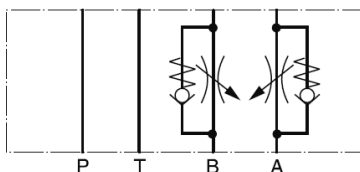
FM3 - prietok cez obtokový ventil**FM4 - štandardná ihla****FM4 - prietok cez obtokový ventil****FM6 - štandardná ihla****FM6 - prietok cez obtokový ventil**

Všetky charakteristiky merané s HLP46 pri 50 °C.

4. ROZMERY

FM2

Škrtenie na vstupe

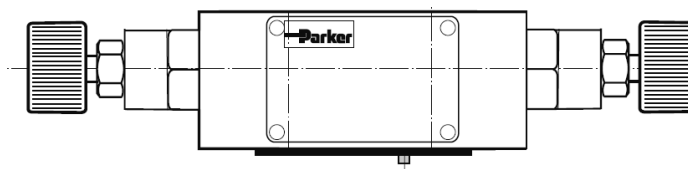
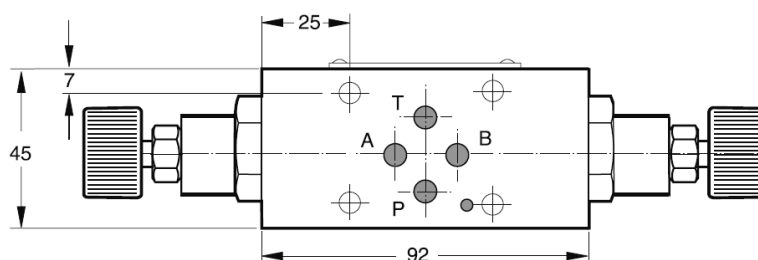
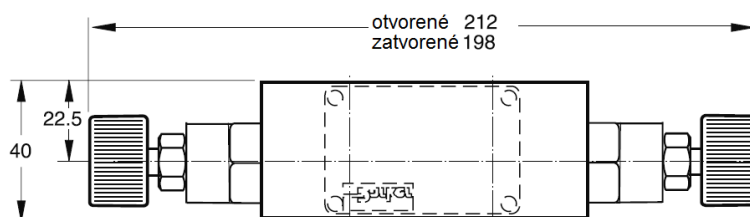
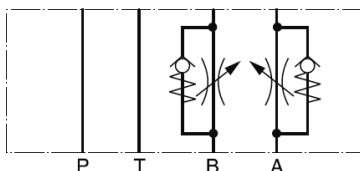


Škrtenie na vstupe alebo výstupe

Zmena funkcie škrtenia sa dosiahne otočením montážnej polohy o 180° okolo osi ventilu.

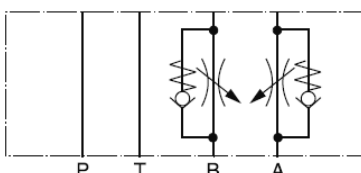
Sada tesnení FM2	
Tesnenie	Objednávaci kód
V	SK-FM2-V-20

Škrtenie na výstupe



FM3

Škrtenie na vstupe

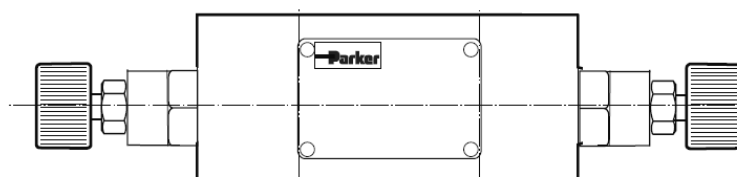
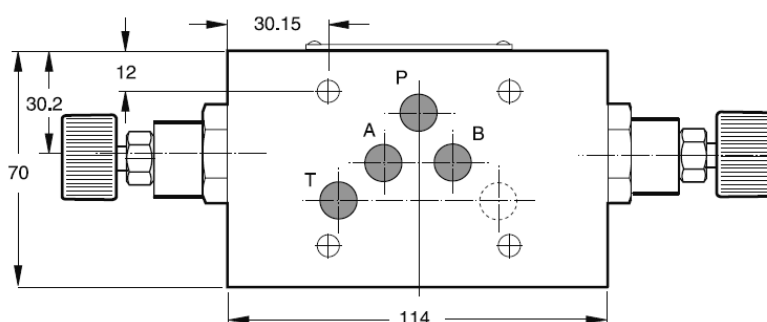
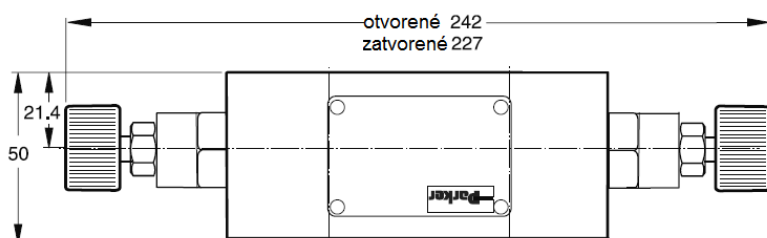
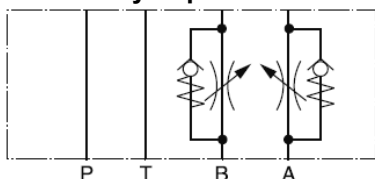


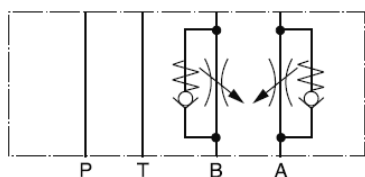
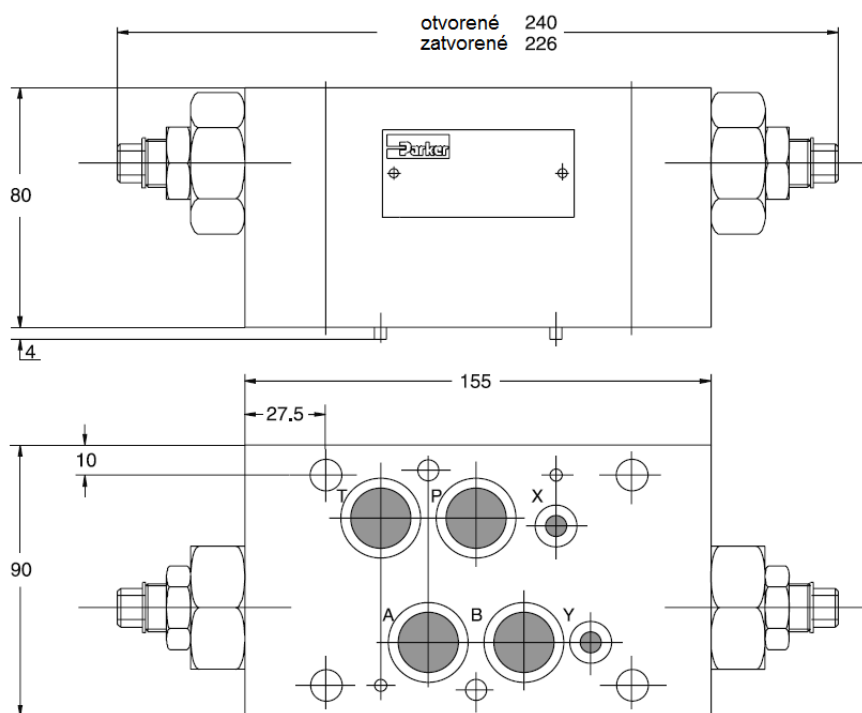
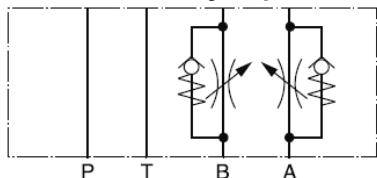
Škrtenie na vstupe alebo výstupe

Zmena funkcie škrtenia sa dosiahne otočením montážnej polohy o 180° okolo osi P.

Sada tesnení FM3	
Tesnenie	Objednávaci kód
V	SK-FM3-V-20

Škrtenie na výstupe

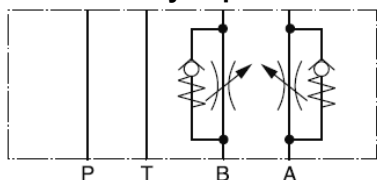


FM4**T - Škrtenie na vstupe****F - Škrtenie na výstupe**

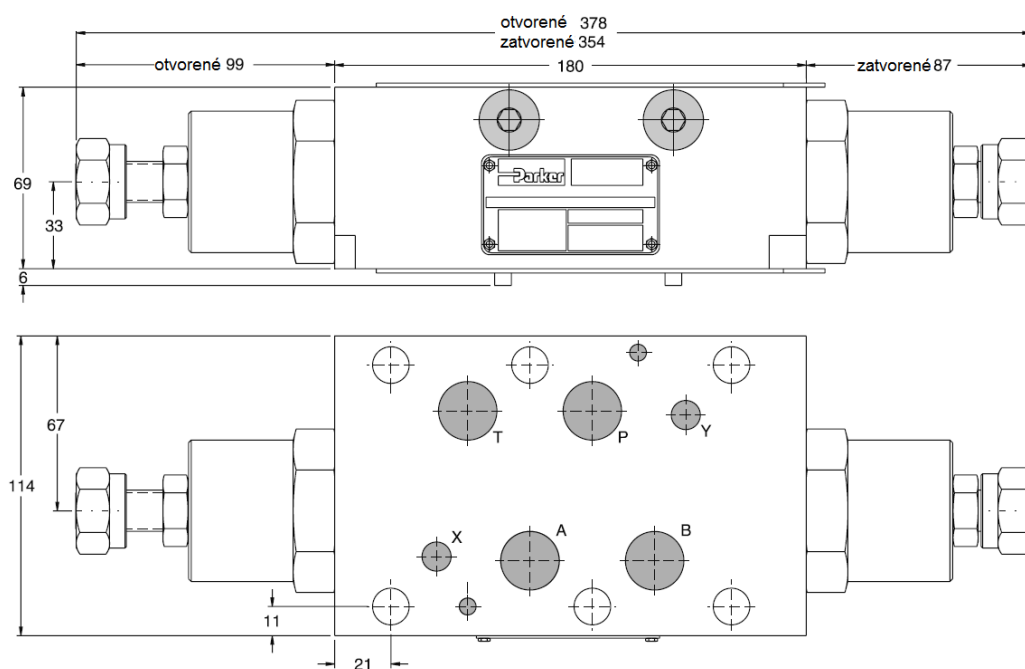
Sada tesnení FM4	
Tesnenie	Objednávaci kód
V	SK-FM4VHT

FM6**Škrtenie na vstupe**

- nie je k dispozícii

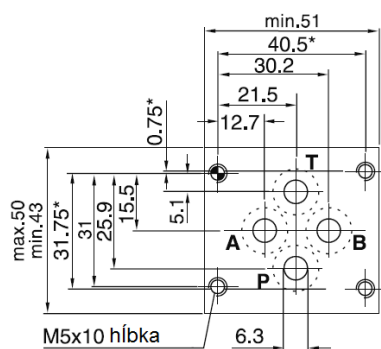
Škrtenie na výstupe

Sada tesnení FM6	
Tesnenie	Objednávaci kód
V	SK-FM6-V-12

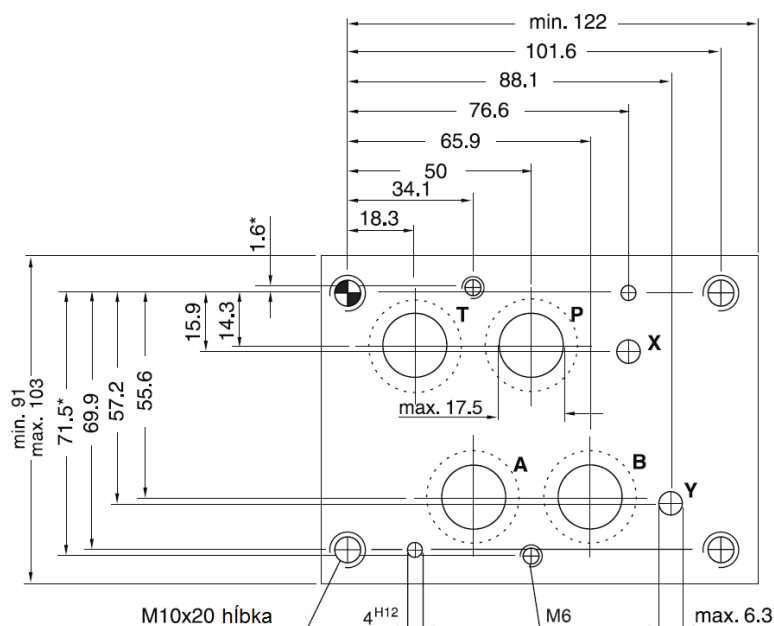


5. MONTÁŽNE OBRAZCE

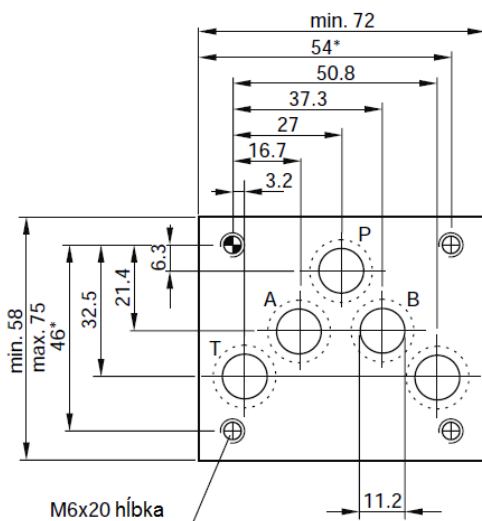
NG06 - ISO 4401-03-02-0-94



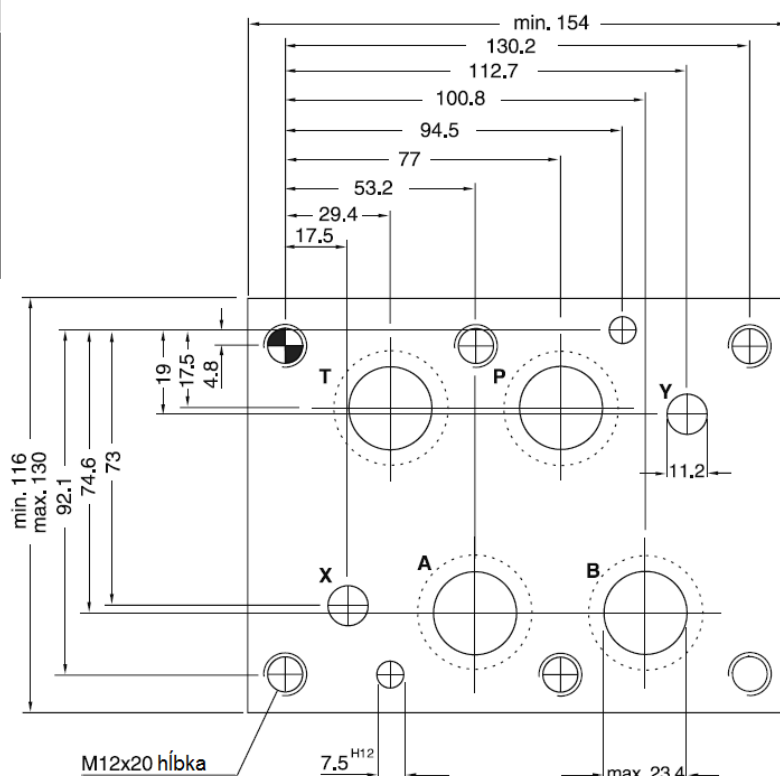
NG16 - ISO 4401-07-06-0-94



NG10 - ISO 4401-05-05-0-94



NG25 - ISO4401-08-07-0-94 (priemer prípojky podľa NFPA)



Rozmery označené s *: $\pm 0,1$ mm,
všetky ostatné rozmery: $\pm 0,2$ mm

Pre viac informácií kontaktujte prosím naše kancelárie:

Bratislava: Závodná 3/E PSČ 821 06, tel.: 02 / 4910 2260, 02 / 4910 2261, fax: 02 / 4425 9082

Dubnica nad Váhom: Dukelská štvrť 4050 PSČ 018 41, tel./fax: 042 / 4426 806

Zvolen: Rákoš 9385/7 PSČ 960 01, tel.: 045 / 3811 700, fax: 045 / 2901 502

alebo www.eurofluid.sk a eurofluid@eurofluid.sk