

NG06...NG10

 $p_{MAX} = 35 \text{ MPa}$
 $Q_{MAX} = 80 \text{ l/min}$


1. VŠEOBECNÝ POPIS

Modulové priamo riadené poisťovacie ventily typu RDM sú dostupné v 2 veľkostiach a v 2 vyhotoveniach, P-T a T'-T. Pre možnosť merania tlaku sa v telese ventilu sa nachádza prípoj pre manometer.

Funkcia:

P-T: po dosiahnutí nastavenej hodnoty tlaku v P sa ventil otvorí a tlak je odpúšťaný do T

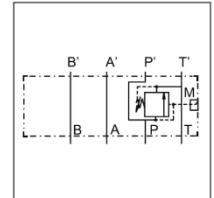
T'-T: po dosiahnutí nastavenej hodnoty tlaku v T' sa ventil otvorí a tlak je odpúšťaný do T

Charakteristika:

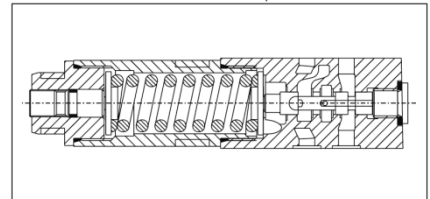
- konštrukcia priamo riadeného ventilu umožňuje rýchlu odozvu, nízke vnútorné netesnosti, a minimálnu hysteréziu
- k dispozícii je až 5 tlakových rozsahov
- regulácia: skrutkou s vnútorným šesťhranom
regulačným kolieskom
regulačným kolieskom s možnosťou uzamknutia
- RDM2 - NG06
- RDM3 - NG10



RDM2



Example PT

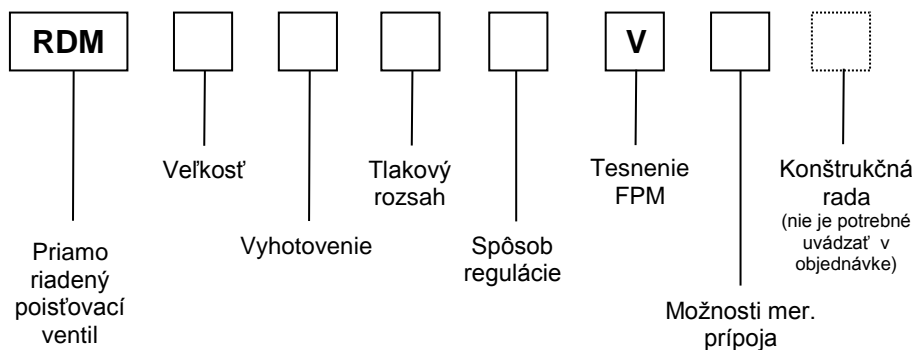


RDM2

2. TECHNICKÉ PARAMETRE

| Všeobecné: | | |
|------------------------------|--|-------------|
| Typ | RDM2 | RDM3 |
| Menovitá veľkosť | NG06 | NG10 |
| Montážny obrazec | ISO 4401 | |
| Teplota prostredia | -20 ... 50 °C | |
| Hodnota MTTFD | 150 rokov | |
| Hmotnosť | 1,3 kg | 2,6 kg |
| Hydraulické: | | |
| Max. pracovný tlak v P, A, B | 35 MPa | 31,5 MPa |
| Max. pracovný tlak v T | 5 MPa | 1 MPa |
| Max. prietok | 40 l/min | 80 l/min |
| Kvapalina | Hydraulický olej podľa DIN 51524/51525 | |
| Teplota kvapaliny | -20 ... 80 °C | |
| Doporučená viskozita | 12 ... 230 mm ² /s (cSt) | |
| Filtrácia | ISO 4406 (1999), 18/16/13 (podľa NAS 1638:7) | |

3. DODÁVANÉ VYHOTOVENIA, OBJEDNÁVACÍ KÓD



| Označ. | Veľkosť |
|--------|---------|
| 2 | NG06 |
| 3 | NG10 |

| Označ. | Vyhotovenie |
|------------------|-------------|
| PT | P-T |
| TT ¹⁾ | T-T |

| Označ. | Tlakový rozsah RDM 2 |
|--------|----------------------|
| 02 | 0,15 až 2,5 MPa |
| 06 | 0,15 až 6,4 MPa |
| 16 | 0,3 až 16 MPa |
| 21 | 0,3 až 21 MPa |
| 35 | 0,5 až 35 MPa |

| Označ. | Tlakový rozsah RDM 3 |
|--------|----------------------|
| 01 | 0,15 až 1,9 MPa |
| 05 | 0,15 až 5 MPa |
| 10 | 0,3 až 10 MPa |
| 15 | 3 až 15 MPa |
| 21 | 3 až 21 MPa |

| Označ. | Spôsob regulácie |
|-----------------|---|
| S | Skrutkou s vnútorným šesťhranom |
| L | Regulačným kolieskom s možnosťou uzamknutia |
| K ²⁾ | Regulačným kolieskom |

| Označ. | Možnosti mer. prípoja |
|-----------------|-----------------------|
| G ³⁾ | Merací prípoj G 1/4" |
| C | Meracia prípojka M16 |

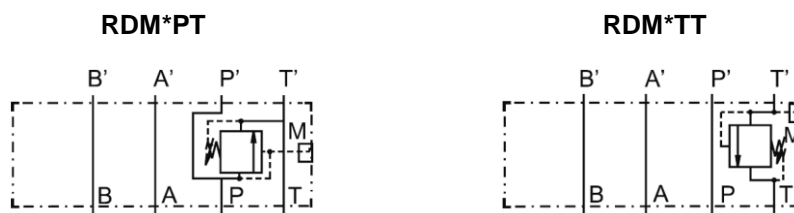
1)K dispozícii len pre veľkosť NG06 max. tlak 16 MPa.

2)K dispozícii len pre veľkosť NG06.

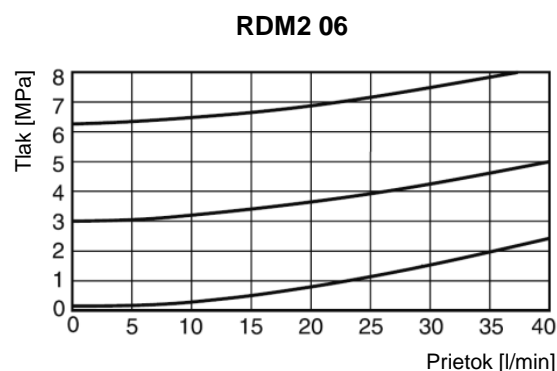
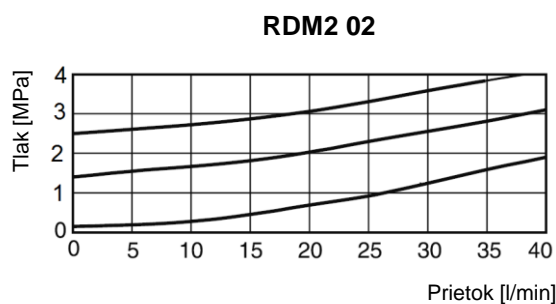
3)Merací prípoj G 1/4" štandardne v telese ventilu.

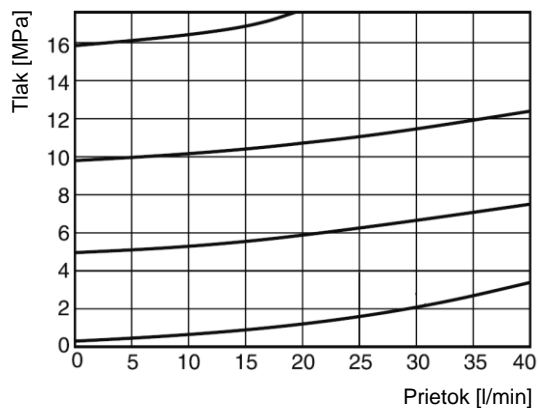
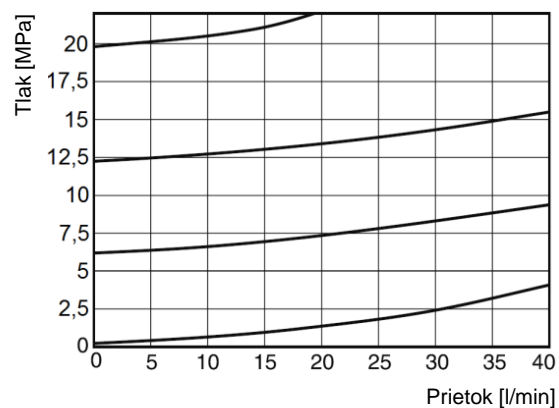
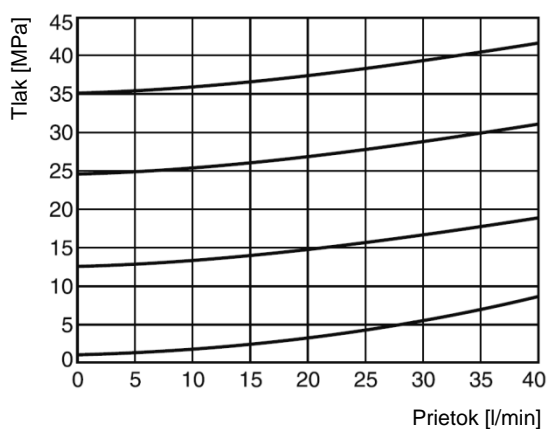
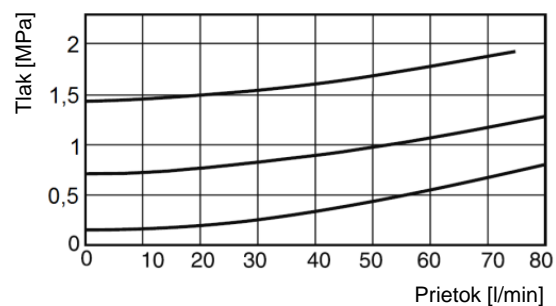
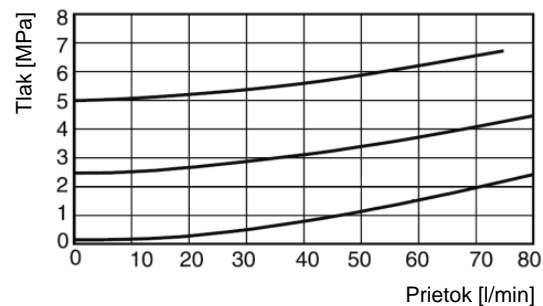
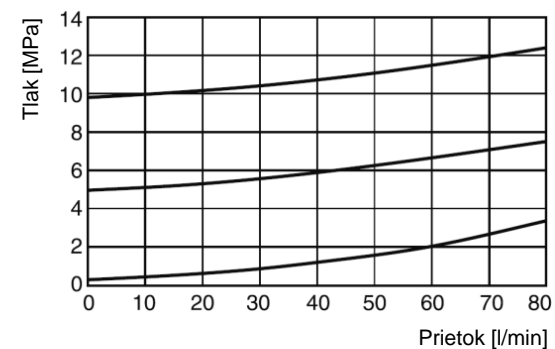
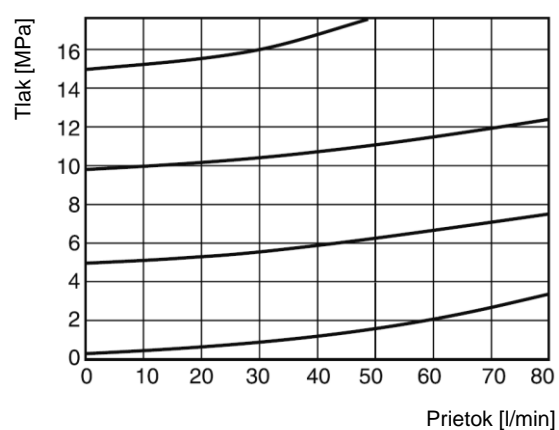
Hrubo vyznačené = štandardné vyhotovenie

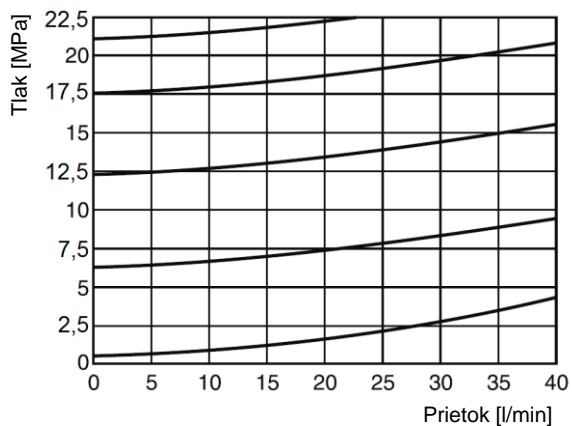
Schémy:



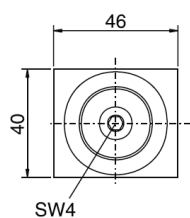
Charakteristiky pe/Q



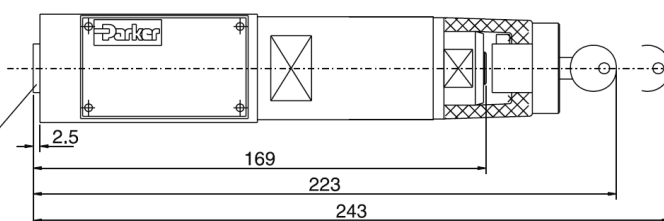
RDM2 16**RDM2 21****RDM2 35****RDM3 01****RDM3 05****RDM3 10****RDM3 15**

RDM3 21

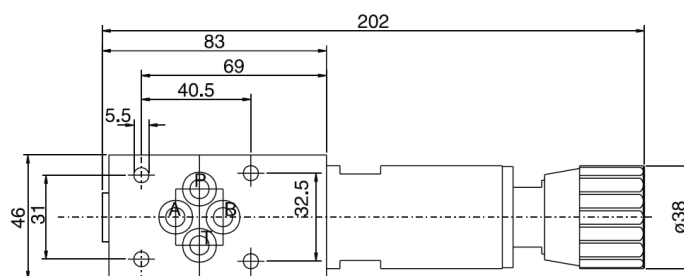
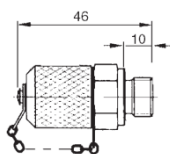
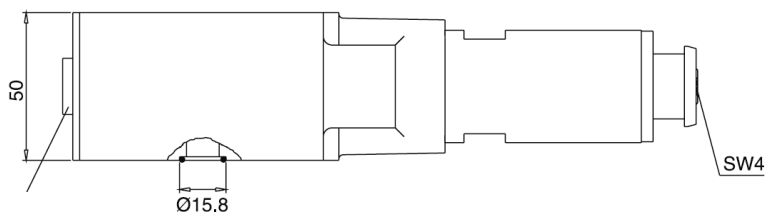
Všetky charakteristiky merané s HLP46 pri 50 °C.

4. ROZMERY**RDM2**

Merací prípoj G 1/4"

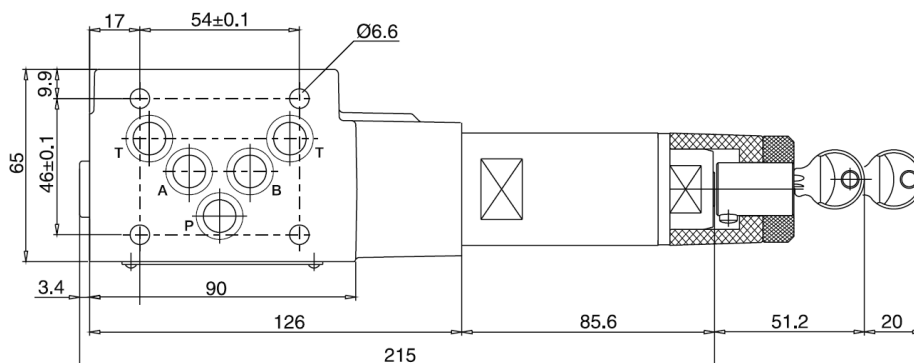
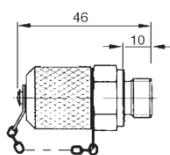


Meracia prípojka M16 -
označ. C

**RDM3**

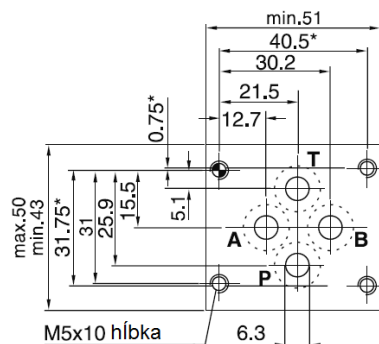
Merací prípoj G 1/4"

Meracia prípojka M16 -
označ. C

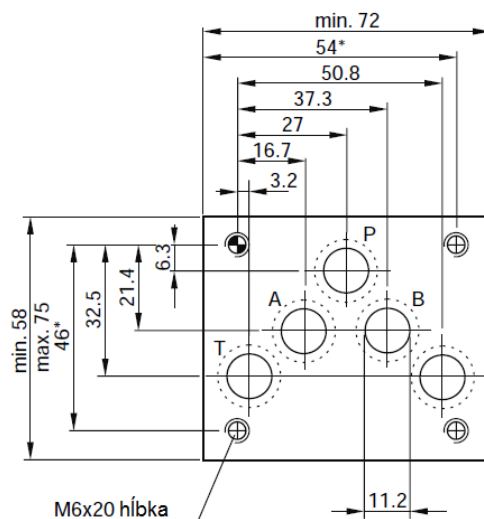


5. MONTÁŽNE OBRAZCE

NG06 - ISO 4401-03-02-0-94



NG10 - ISO 4401-05-05-0-94



Rozmery označené s *: $\pm 0,1$ mm, všetky ostatné rozmery: $\pm 0,2$ mm

Pre viac informácií kontaktujte prosím naše kancelárie:

Bratislava: Závodná 3/E PŠČ 821 06, tel.: 02 / 4910 2260, 02 / 4910 2261, fax: 02 / 4425 9082

Dubnica nad Váhom: Dukelská štvrť 4050 PŠČ 018 41, tel./fax: 042 / 4426 806

Zvolen: Rákoš 9385/7 PŠČ 960 01, tel.: 045 / 3811 700, fax: 045 / 2901 502

alebo www.eurofluid.sk a eurofluid@eurofluid.sk