

Manometre typu PG

Max. pracovný tlak	75 % z maximálnej hodnoty tlakového rozsahu
Pripojovací závit	G 1/4"
Presnosť	1,6 % z celkového rozsahu
Max. pracovná teplota	60 °C

Objednávacie číslo			Tlakový rozsah
So spodným prípojom	So zadným prípojom ¹⁾	So zadným prípojom ²⁾	[bar]
PGB.0631.004	PGC.0631.004	PGF.0631.004	0 ... 4
PGB.0631.010	PGC.0631.010	PGF.0631.010	0 ... 10
PGB.0631.016	PGC.0631.016	PGF.0631.016	0 ... 16
PGB.0631.025	PGC.0631.025	PGF.0631.025	0 ... 25
PGB.0631.040	PGC.0631.040	PGF.0631.040	0 ... 40
PGB.0631.060	PGC.0631.060	PGF.0631.060	0 ... 60
PGB.0631.100	PGC.0631.100	PGF.0631.100	0 ... 100
PGB.0631.160	PGC.0631.160	PGF.0631.160	0 ... 160
PGB.0631.250	PGC.0631.250	PGF.0631.250	0 ... 250
PGB.0631.400	PGC.0631.400	PGF.0631.400	0 ... 400
PGB.0631.600	PGC.0631.600	PGF.0631.600	0 ... 600

1) Vyhodenie so zadným prípojom s možnosťou montáže na panel pomocou pridaného držiaka.

2) Vyhodenie so zadným prípojom a s prírubou pre montáž na panel.

- podrobnejšie údaje sú uvedené v katalógu č. FDHB500.

Manometre typu AM

Pripojovací závit	G 1/4"
Presnosť	1,6 % z celkového rozsahu

Objednávacie číslo			Tlakový rozsah
So spodným prípojom	So zadným prípojom ¹⁾	So zadným prípojom ²⁾	[bar]
AM D K 07	AM F K 07	AM B K 07	0 ... 1000

1) Vyhodenie so zadným prípojom s možnosťou montáže na panel pomocou dodaného držiaka.

2) Vyhodenie so zadným prípojom a s prírubou pre montáž na panel.

- podrobnejšie údaje sú uvedené v katalógu EUROFLUID.

Meracie kufríky typu 20

Merací kufrík obsahuje: 2 manometre podľa vlastného výberu (pozri vyššie)
2 meracie hadičky
Sadu meracích prípojov

Spôsob objednania: 20 . 91 . XXX . XXX

Tlakový rozsah manometrov

Príklad označenia: 20.91.250.400

Manometrické ventily typu EM

Objednávacie číslo	Max. pracovný tlak	Max. tlak	Pripojovací závit	Vyhodenie
	[MPa]	[MPa]		
EML 1/4" MF	40	60	G 1/4"	Priame
EM90° 1/4" MF	40	60	G 1/4"	Kolmé

- podrobnejšie údaje sú uvedené v katalógu OM General Catalogue 2014.



Vyhodenie PGB



Vyhodenie PGC



Vyhodenie AM D



Vyhodenie AM F



Vyhodenie AM B

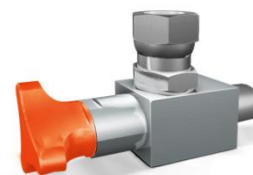


Schéma:

