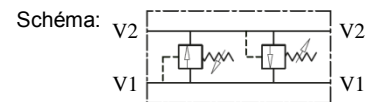
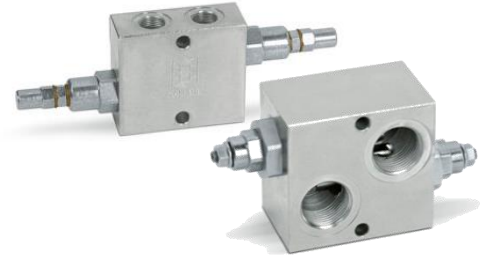


$p_{MAX} = 40 \text{ MPa}$ 
 $Q_{MAX} = 160 \text{ l/min}$ 

## 1. VŠEOBECNÝ POPIS

Dvojité poisťovacie ventily určené na montáž priamo do potrubia. Majú kompaktnú konštrukciu pozostávajúcu z telesa z pozinkovanej ocele, do ktorého je naskrutkovaný oceľový ventil. Dostupné sú s 5 nastaviteľnými tlakovými rozsahmi do veľkosti G 3/4" a s 2 nastaviteľnými tlakovými rozsahmi pre veľkosť G 1".

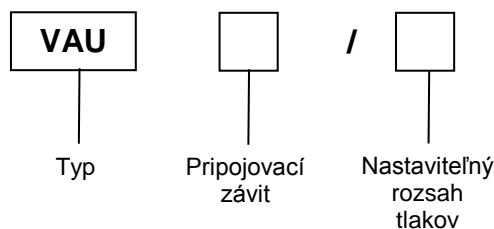


## 2. TECHNICKÉ PARAMETRE

Charakteristiky ventilu:

Typ	VAU 1/4"	VAU 3/8"	VAU 1/2"	VAU 3/4"	VAU 1"
Nastaviteľný rozsah tlakov	1...5 MPa 2... 10MPa 1...18 MPa - Štandard 5...25 MPa 8...30 MPa				2...20 MPa 5...40 MPa
Pripojovací závit	G 1/4"	G 3/8"	G 1/2"	G 3/4"	G 1"
Max. prietok	30 l/min	45 l/min	70 l/min	110 l/min	160 l/min
Max. pracovný tlak	30 MPa				40 MPa
Rozsah prac. teplôt	-20 ... 90 °C				
Filtrácia	30...50 µm				
Hmotnosť	0,988 kg	1,208 kg	1,150 kg	1,680 kg	3,2 kg

## 3. DODÁVANÉ VYHOTOVENIA, OBJEDNÁVACÍ KÓD



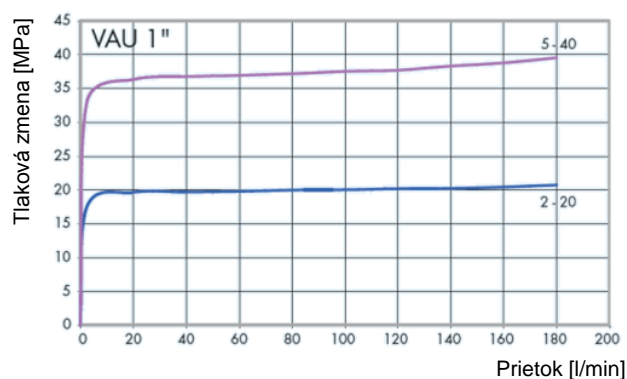
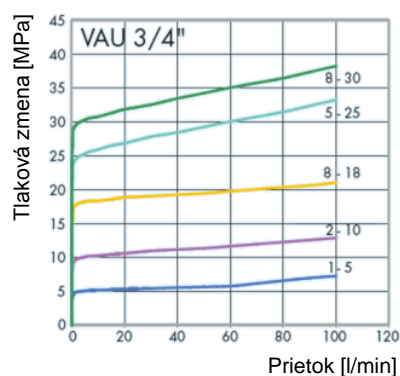
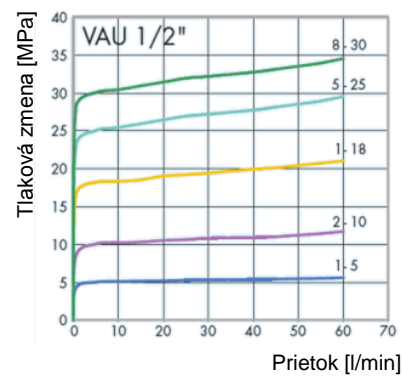
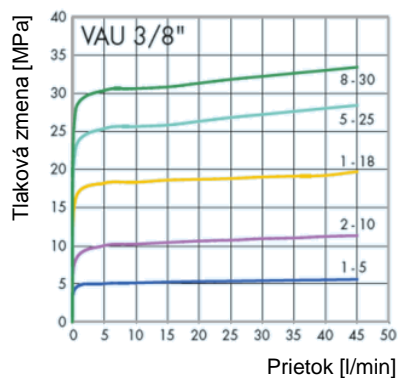
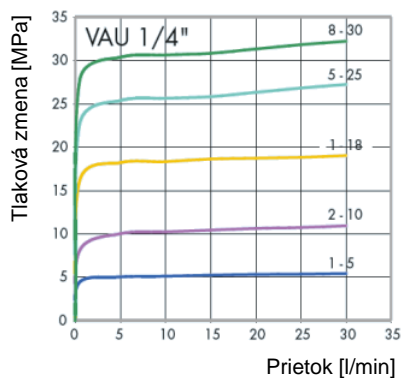
Označ.	Pripojovací závit
1/4"	G 1/4"
3/8"	G 3/8"
1/2"	G 1/2"
3/4"	G 3/4"
1"	G 1"

VAU 1/4" až 3/4"	
Označ.	Nast. rozsah tlakov
50	1...5 MPa
100	2... 10 MPa
180	1... 18 MPa
250	5...25 MPa
300	8...30 MPa

VAU 1"	
Označ.	Nast. rozsah tlakov
200	2 ... 20 MPa
400	5 ... 40 MPa

Príklad označenia: **VAU 1/4" / 180** - ventil VAU s pripoj. závitom G 1/4" s tlak. rozsahom 1 až 18 MPa

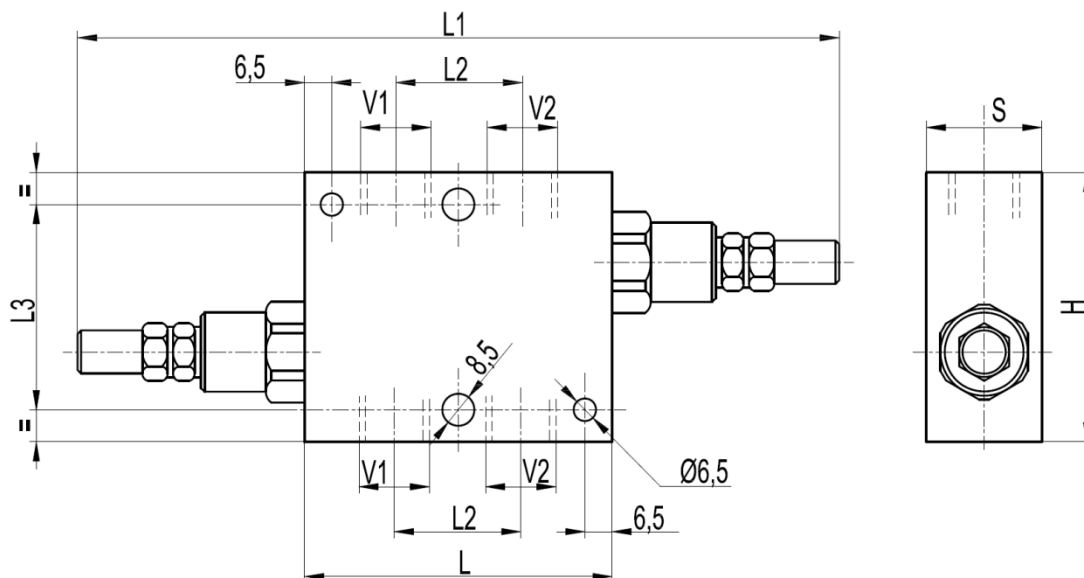
## Charakteristiky $\Delta p/Q$



Charakteristiky merané pri viskozite 30 mm<sup>2</sup>/s a teplote 50 °C.

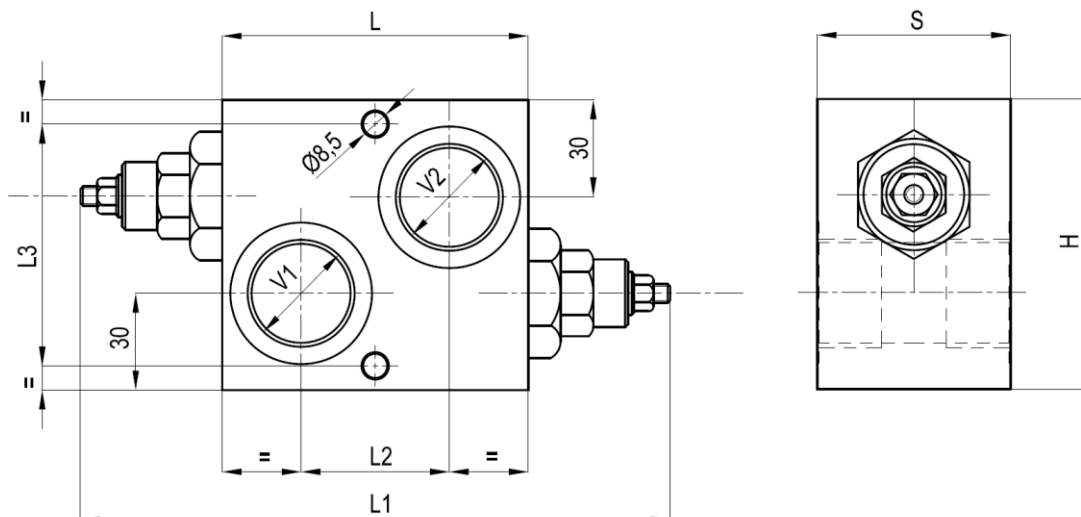
## 4. ROZMERY

### VAU 1/4" až 3/4"



Typ	L	L1	L2	L3	H	S	Prípoje P a T
	[mm]						
VAU 1/4"	60	158	26	54	70	30	G 1/4"
VAU 3/8"	80	178	33	54	70	30	G 3/8"
VAU 1/2"	80	204	38	54	70	30	G 1/2"
VAU 3/4"	95	219	44	54	80	35	G 3/4"

## VAU 1"



Typ	L	L1	L2	L3	H	S	Prípoje P a T
	[mm]						
VAU 1"	95	177	46	75	90	60	G 1"

Pre viac informácií kontaktujte prosím naše kancelárie:

Bratislava: Závodná 3/E PŠČ 821 06, tel.: 02 / 4910 2260, 02 / 4910 2261, fax: 02 / 4425 9082

Dubnica nad Váhom: Dukelská štvrť 4050 PŠČ 018 41, tel./fax: 042 / 4426 806

Zvolen: Rákoš 9385/7 PŠČ 960 01, tel.: 045 / 3811 700, fax: 045 / 2901 502

alebo [www.eurofluid.sk](http://www.eurofluid.sk) a [eurofluid@eurofluid.sk](mailto:eurofluid@eurofluid.sk)