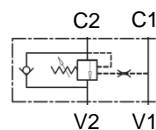


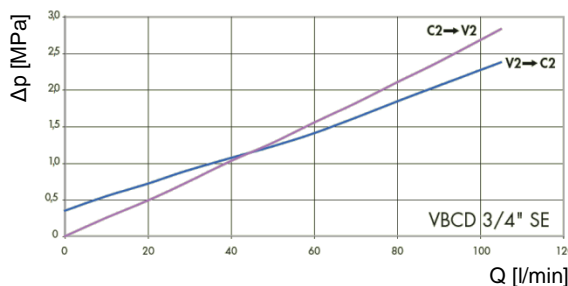
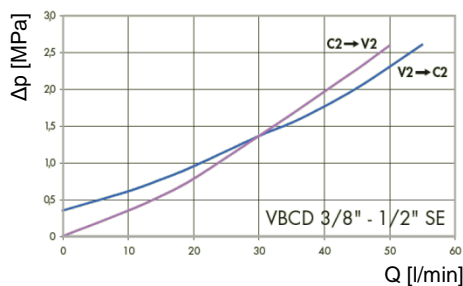
Jednostranné brzdné ventily typu VBCD SE

Max. pracovný tlak	35 MPa
Maximálny prietok	105 l/min
Rozsah prac. teplôt	- 20 ÷ 90 °C
Materiál telesa ventila	Pozinkovaná oceľ

schéma:



Objednávacie číslo	Max. prietok	Ovládaci pomer	Prípoje V1, C1, V2 a C2	Spôsob regulácie
	[l/min]			
VBCD 3/8" SE	35	3,1 : 1	G 3/8"	Skrutka
VBCD 1/2" SE	50	3,1 : 1	G 1/2"	Skrutka
VBCD 3/4" SE	105	5,5 : 1	G 3/4"	Skrutka

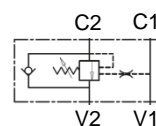


- podrobnejšie údaje sú uvedené v katalógu OM General Catalogue 2009.

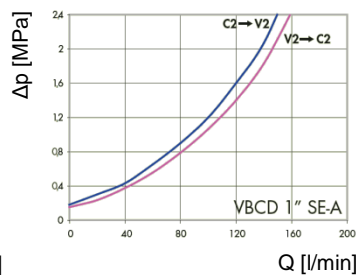
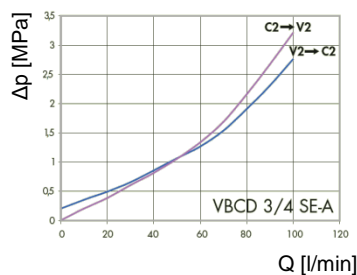
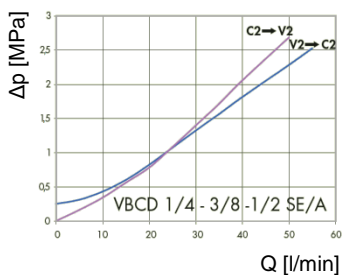
Jednostranné brzdné ventily typu VBCD SE/A

Max. pracovný tlak	35 MPa
Maximálny prietok	160 l/min
Rozsah prac. teplôt	- 20 ÷ 90 °C
Materiál telesa ventila	Pozinkovaná oceľ

schéma:



Objednávacie číslo	Max. prietok	Ovládaci pomer	Prípoje V1, C1, V2 a C2	Spôsob regulácie
	[l/min]			
VBCD 1/4" SE/A	20	4,5 : 1	G 1/4"	Skrutka
VBCD 3/8" SE/A	40	4,5 : 1	G 3/8"	Skrutka
VBCD 1/2" SE/A	60	4,5 : 1	G 1/2"	Skrutka
VBCD 3/4" SE/A	95	5,5 : 1	G 3/4"	Skrutka
VBCD 1" SE/A	160	6,2 : 1	G 1"	Skrutka



- podrobnejšie údaje sú uvedené v katalógu OM General Catalogue 2009.