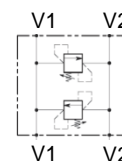




## Dvojité poist'ovacie ventily typu VMP-DI

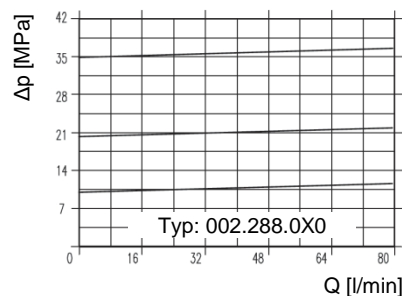
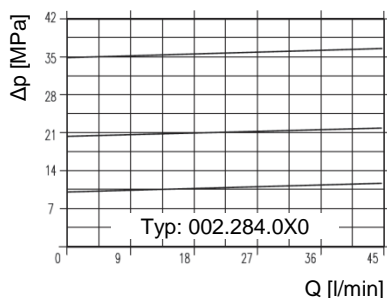
Dvojité poist'ovacie ventily určené pre montáž do potrubia.

schéma:



Max. pracovný tlak 35 MPa  
 Maximálny prietok 80 l/min  
 Rozsah prac. teplôt - 30 ÷ 80 °C  
 Materiál telesa ventila Hliník

Objednávacie číslo	Nast. rozsah tlakov		Max. prietok	Prípoje V1 a V2	Spôsob regulácie
	[MPa]				
<b>002.284.0X0</b>	2 - 35		45	G 1/2"	Skrutka
<b>002.288.0X0</b>	4 - 35		80	G 3/4"	Skrutka



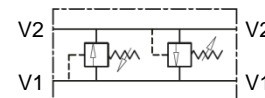
- podrobnejšie údaje sú uvedené v katalógu č. 01/092009.

## Dvojité poist'ovacie ventily typu VAU

Dvojité poist'ovacie ventily určené pre montáž do potrubia.

Max. pracovný tlak 30 MPa - VAU 1/4...3/4  
 40 MPa - VAU 1

schéma:



Maximálny prietok 160 l/min  
 Rozsah prac. teplôt - 20 ÷ 90 °C  
 Materiál telesa ventila Pozinkovaná oceľ

Objednávacie číslo	Nast. rozsah tlakov			Max. prietok	Prípoje V1 a V2	Spôsob regulácie
	50	180	300			
VAU 1/4"	1 - 5	1 - 18	8 - 30	30	G 1/4"	Skrutka
VAU 1/4" PP				30	G 1/4"	Skrutka s plombou
VAU 3/8"				45	G 3/8"	Skrutka
VAU 3/8" PP				45	G 3/8"	Skrutka s plombou
VAU 1/2"				60	G 1/2"	Skrutka
VAU 1/2" PP				60	G 1/2"	Skrutka s plombou
VAU 3/4"				110	G 3/4"	Skrutka
VAU 3/4" PP				110	G 3/4"	Skrutka s plombou
Objednávacie číslo	200	400		Max. prietok	Prípoje	Spôsob regulácie
VAU 1"	2 - 20	5 - 40		160	G 1"	Skrutka
VAU 1" PP				160	G 1"	Skrutka s plombou

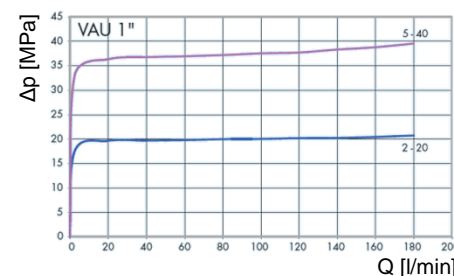
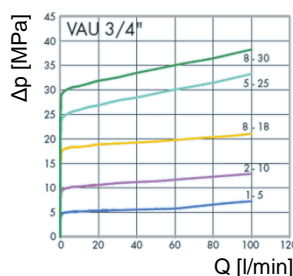
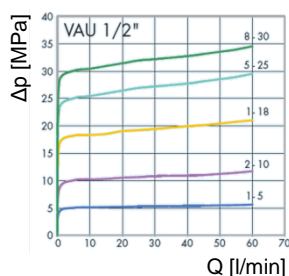
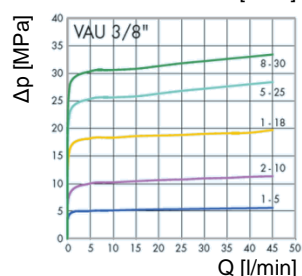
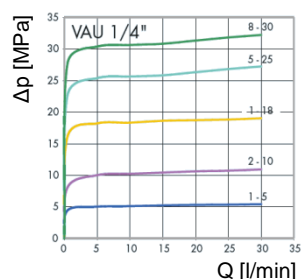
\* Za objednávacím číslom je nutné uviesť označenie daného rozsahu tlakov.  
 (Príklad označenia: VAU 1/4" / 300 - ventil VAU 1/4" s tlakovým rozsahom 8 až 30 MPa)



VAU 1/4" ... 3/4"



VAU 1"



- podrobnejšie údaje sú uvedené v katalógu OM General Catalogue 2009.