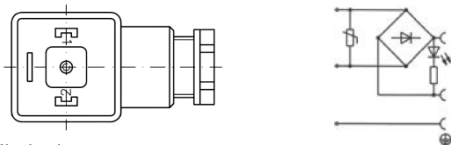


## Konektory s usmerňovačom + LED + VDR 6-41142-0561

Objednávacie číslo	Počet kolíkov	Prac. napätie	Max. prúd	Priemer kábla	Teplota okolia	Krytie
		[V]	[A]	[mm]	[°C]	
6-41142-0561	2 + PE <sup>1)</sup>	230 VAC	1,5	6 ... 8	- 25 ... 80	IP 65

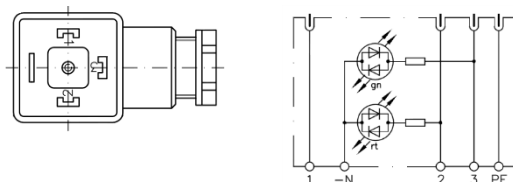


1) PE = uzemnenie  
- podrobnejšie údaje sú na vyžiadanie.



## Konektory s LED SVS 296100

Objednávacie číslo	Počet kolíkov	Prac. napätie	Max. prúd	Priemer kábla	Teplota okolia	Krytie
		[V]	[A]	[mm]	[°C]	
SVS 296100	3 + PE <sup>1)</sup>	24 VDC	4	5 ... 10	- 10 ... 50	IP 65



1) PE = uzemnenie  
- podrobnejšie údaje sú uvedené v katalógu č D 7163.



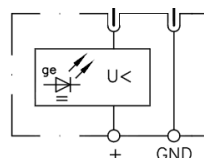
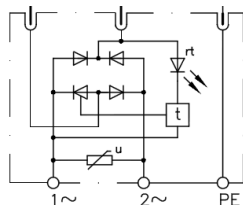
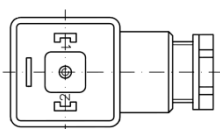
## Konektory s úsporným zapojením MSD

Na zmenu polohy cievky je spravidla potrebný vyšší výkon ako na jej udržanie v pracovnej polohe. Preto pre aplikácie keď cievka ostáva trvalo alebo na dlhý čas pod napätím je výhodné použiť konektory s úsporným zapojením so zníženým napätím. Znížením napätia sa dosiahne aj zníženie teploty, vďaka čomu sa značne predlžuje životnosť cievky. Konektory s úsporným zapojením je vhodné použiť aj pre aplikácie s vyššou teplotou okolia.

Objednávacie číslo	Počet kolíkov	Prac. napätie	Max. prúd	Priemer kábla	Teplota okolia	Krytie
		[V]	[A]	[mm]	[°C]	
MSD 4 P53	2 + PE <sup>1)</sup>	230 VAC	1	6 ... 8	- 10 ... 50	IP 65
MSD 4 P55	2 + PE <sup>1)</sup>	24 VDC	1,5	6 ... 8	- 20 ... 50	IP 65
MSD 4 P63	2 + PE <sup>1)</sup>	115 VAC	1	6 ... 8	- 10 ... 50	IP 65

MSD 4 P53 a MSD 4 P63

MSD 4 P55



1) PE = uzemnenie  
- podrobnejšie údaje sú uvedené v katalógoch č. D 7813 a D 7833.

