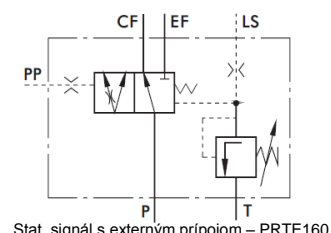
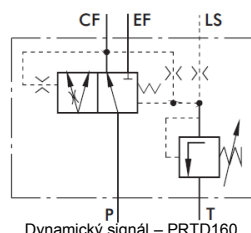
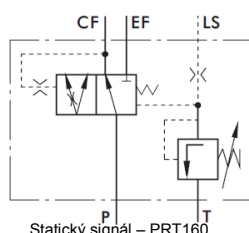




Riadiace ventily pre hydrostatické riadiace jednotky HKUS/5 typu PRT160

Riadiace ventily typu PRT riadia prietok od napájacieho čerpadla k riadiacemu okruhu s hydrostatickou riadiacou jednotkou aj k pracovnému okruhu hydraulického systému. Vstavaný poisťovací ventil chráni hydrostatickú riadiacu jednotku proti nadmernému tlaku. Rozdelené sú do dvoch skupín: pre použitie s riadiacimi jednotkami so statickým Load Sensing signálom alebo pre použitie s riadiacimi jednotkami s dynamickým Load Sensing signálom.

Objednávacie číslo		Max. prietok	Tlak ovl. pružiny	Hmotnosť
Stat. signál	Dyn. signál	[MPa]	[MPa]	[kg]
PRT160/4	PRTD160/4	160	0,4	4,4
PRT160/7	PRTD160/7	160	0,7	4,4
PRT160/10	PRTD160/10	160	1,0	4,4
PRTE160/4	-	160	0,4	4,4
PRTE160/7	-	160	0,7	4,4
PRTE160/10	-	160	1,0	4,4



- podrobnejšie údaje sú uvedené v katalógu M+S Hydraulic.



Zosilňovače momentu krútiaceho typu UVM

Zosilňovače momentu krútiaceho typu UVM sú určené pre stroje, kde je potrebné zosilnenie momentu privádzaného na hriadeľ, napr. pre stavebné stroje, poľnohospodárske stroje, cestné valce, vozidlá na čistenie ciest a vysokozdvížne vozíky.

Max. pracovný tlak 7 MPa
Max. vstupný moment 200 Nm

Objednávacie číslo	Geom. objem	Prietok ¹⁾	Výstupný moment kr.	Max. tlak v T	Hmotnosť
	[cm ³ /ot]	[l/min]	[Nm]	[MPa]	[kg]
UVM100	99,0	10	800	2	5,8
UVM160	158,4	16	1200	2	6,2

1) Hodnoty prietoku platia pri 100 ot/min.
- podrobnejšie údaje sú uvedené v katalógu M+S Hydraulic.

Stípičky riadenia typu KK

Stípičky riadenia typu KK prenášajú moment krútiaci z volantu vozidla na hydrostatické riadiace jednotky HKU, HKUS. Dodávané sú v 9 vyhotoveniach hriadeľa.

Max. moment kr. na volante 240 Nm
Max. ohybový moment 200 Nm
Max. axiálne zaťaženie 1000 N

- podrobnejšie údaje sú uvedené v katalógu M+S Hydraulic.

Hydraulická schéma:

