

Hydrostatické riadiace jednotky typu XY

Hydrostatické riadiace jednotky XY sú určené pre vozidlá, ktorých rýchlosť jazdy neprekročí 60 km/h, napr. u stavebných strojoch, vysokozdvížných vozíkoch atď. Zosilnenie momentu krútiaceho pre riadenie vozidla sa uskutočňuje hydrostaticky. Mechanické pripojenia sú plne nahradené hydraulickými rozvodmi.

Max. pracovný tlak 15 MPa
Max. prietok 15 l/min

| Objednávacie číslo | Geom. objem | Prietok ¹⁾ | Max. moment pri servozosilení | Max. moment bez servozosilnenia | Max. výstupný tlak v T | Hmotnosť |
|--------------------|-----------------------|-----------------------|-------------------------------|---------------------------------|------------------------|----------|
| | [cm ³ /ot] | [l/min] | [Nm] | [Nm] | [MPa] | [kg] |
| XY85-***/1 | 84 | 8 | 3,5 | 120 | 2 | 6,4 |
| XY120-***/1 | 120 | 12 | 3,5 | 120 | 2 | 6,6 |
| XY145-***/1 | 144 | 15 | 3,5 | 120 | 2 | 6,8 |

1) Hodnoty prietoku platia pri 100 ot/min.

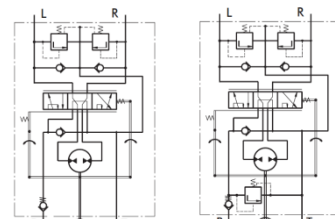
* Štandardné vyhotovenie XY má centrovací priemer Ø51 mm, upevňovacie otvory 4 x Ø12 mm na priemere Ø82,5 mm a hriadeľ Ø20 mm. Vtkové pripojovacie otvory sú 4 x M18x1,5, pripojovacie otvory na odvod netesností 2 x M8.

Spôsob objednania: do objednávacieho čísla sa doplní nastavená hodnota tlaku na poisťovacom ventilu: 8, 10, 12,5 alebo 15 MPa, pre vyhotovenie bez poisťovacieho ventilu sa doplní 0. (príklad ozn.: XY85-10/1)

- podrobnejšie údaje sú uvedené v katalógu M+S Hydraulic.



Hydraulické schémy:



Bez poisťovacieho ventilu

S poisťovacím ventilom

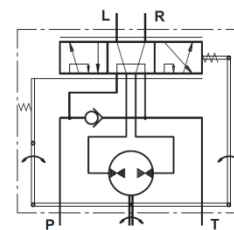
Hydrostatické riadiace jednotky typu HKU

Hydrostatické riadiace jednotky HKU sú určené pre vozidlá, ktorých rýchlosť jazdy neprekročí 60 km/h, napr. u stavebných strojoch, vysokozdvížných vozíkoch atď. Zosilnenie momentu krútiaceho pre riadenie vozidla sa uskutočňuje hydrostaticky. Mechanické pripojenia sú plne nahradené hydraulickými rozvodmi.

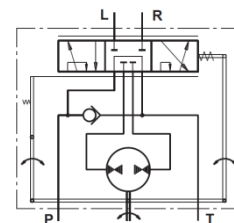
Max. pracovný tlak 17 MPa¹⁾ – HKU*/3 a HKU*/4, 17,5 MPa – HKU*/7
Max. prietok 40 l/min
Max. moment pri servozosil. 3 Nm
Max. moment bez servozosil. 120 Nm



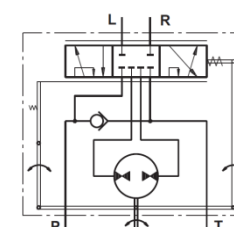
Hydraulické schémy:



HKU***/3



HKU***/4



HKU***/7

| Objednávacie číslo | | | Geom. objem | Prietok ²⁾ | Max. výstupný tlak v T | Hmotnosť |
|--------------------|-----------|----------|-----------------------|-----------------------|------------------------|----------|
| | | | [cm ³ /ot] | [l/min] | [MPa] | [kg] |
| HKU40/3 | HKU40/4 | HKU40/7 | 39,6 | 4 | 2,5 | 5,3 |
| HKU50/3 | HKU50/4 | HKU50/7 | 49,5 | 5 | 2,5 | 5,4 |
| HKU63/3 | HKU63/4 | HKU63/7 | 65,6 | 6 | 2,5 | 5,5 |
| HKU80/3 | HKU80/4 | HKU80/7 | 79,2 | 8 | 2,5 | 5,6 |
| HKU100/3 | HKU100/4 | HKU100/7 | 99,0 | 10 | 2,5 | 5,7 |
| HKU125/3 | HKU125/4 | HKU125/7 | 123,8 | 13 | 2,5 | 5,8 |
| HKU160/3 | HKU160/4 | HKU160/7 | 158,4 | 16 | 2,5 | 6,0 |
| HKU200/3 | HKU200/4 | HKU200/7 | 198,0 | 20 | 2,5 | 6,3 |
| HKU250/3 | HKU250/4 | HKU250/7 | 247,5 | 25 | 2,5 | 6,5 |
| HKU320/3 | HKU320/4 | HKU320/7 | 316,8 | 32 | 2,5 | 7,0 |
| HKU400/3 | HKU400/4 | HKU400/7 | 396,0 | 40 | 2,5 | 7,4 |
| - | HKU500/4 | HKU500/7 | 495,0 | 50 | 2,5 | 8,0 |
| - | HKU630/4 | HKU630/7 | 623,6 | 63 | 2,5 | 8,7 |
| - | HKU800/4 | HKU800/7 | 793,0 | 70 ³⁾ | 2,5 | 9,6 |
| - | HKU1000/4 | - | 990,0 | 70 ⁴⁾ | 2,5 | 10,6 |

1) Maximálny tlak pre HKU40/*, HKU50/*, HKU630/* a HKU800/* je 14 MPa, pre HKU1000/* je 10 MPa

2) Hodnoty prietoku platia pri 100 ot/min.

3) Hodnoty prietoku platia pri 87 ot/min.

4) Hodnoty prietoku platia pri 70 ot/min.

* Štandardné vyhotovenie HKU/3,4 má centrovací priemer Ø44,4 mm, upevňovacie otvory 4 x M10 na priemere Ø82 mm a hriadeľ hl. 17 mm. Vtkové pripojovacie otvory sú 4 x G1/2".

- podrobnejšie údaje sú uvedené v katalógu M+S Hydraulic.