



Proporcionálne rozvádzače NG10 typu D3FB

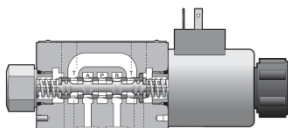
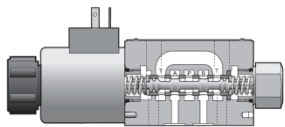
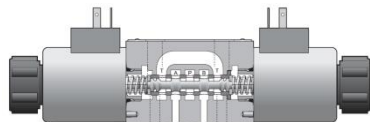
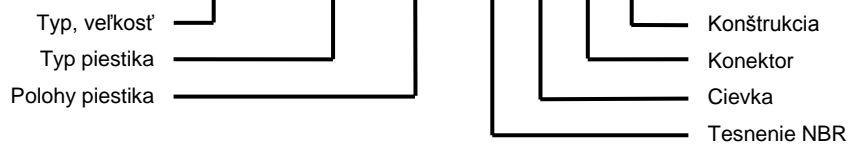
Technické údaje:

Menovitá veľkosť	DIN NG10 / CETOP 05 / NFPA D05
Montážny obrazec	DIN 24324 A10 / ISO 4401 / CETOP RP 121-H / NFPA D05
Hmotnosť	6,5 kg
Max. pracovný tlak	P, A B: 35 MPa, T: 21 MPa
Max. prietok	80 l/min

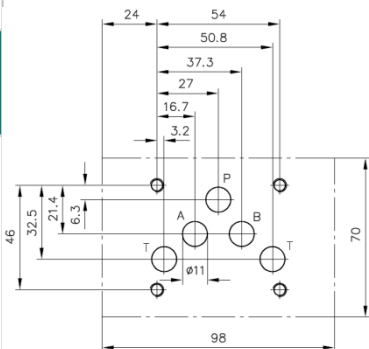
Rozvádzače D3FB sa dodávajú bez riadiacej elektroniky vo vyhotoveniach s konštrukciou piestik / puzdro (D3FB*0) pre maximálnu presnosť, a s konštrukciou piestik / teleso (D3FB*3) pre vysoké prietoky.

Spôsob objednania:

D3FB E01M C 0 N M W 0



Montážny obrazec:



Konštrukcia piestik / puzdro		
Označ.	Typ piestika a 0 b	Prietok ¹⁾ [l/min]
E01M		40
E01S		60
E02M		40
E02S		60
B31M		Q _A 40 Q _B 20
B31S		Q _A 60 Q _B 30
B32M		Q _A 40 Q _B 20
B32S		Q _A 60 Q _B 30

Označ.	Polohy piestika
C	
E	
K	

Konštrukcia piestik / teleso		
Označ.	Typ konštrukcie	Prietok ¹⁾ [l/min]
E01M		40
E01S		60
E01U		80
E02M		40
E02S		60
E02U		80

Konštrukcia piestik / puzdro	
Označ.	Cievka
K	12 V / 2.95 A
Konštrukcia piestik / teleso	
K	12 V / 2.95 A
J	24 V / 1,5 A

Označ.	Typ konštrukcie
0	piestik / puzdro
3	piestik / teleso

Označ.	Konektor
W	Podľa EN 175301-803

*konektory a externá riadiaca elektronika sa objednávajú separátne (pozri stranu č. 11-29)

1) Prietok pri Δp 0,5 MPa na riadiacej hrane

- podrobnejšie údaje sú uvedené v katalógu č. HY11-3500.

11