



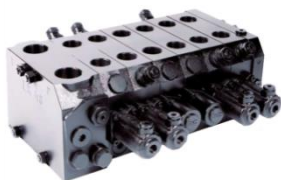
## Proporcionálne rozvádzače typu HC-EX34

Počet prac. sekcií	1 ... 10
Max. prietok hydrogenerátora	130 l/min
Max. prietok spotrebiča	80 l/min
Max. pracovný tlak	P, A, B: 35 MPa, T: 1 MPa
Rozsah prac teplôt	-25 ÷ 120 °C
Pripojovacie závit	P, T: G 1/2", A, B: G 3/8"



## Proporcionálne rozvádzače typu HC-EX38

Počet prac. sekcií	1 ... 10
Max. prietok hydrogenerátora	150 l/min
Max. prietok spotrebiča	90 l/min
Max. pracovný tlak	P, A, B: 35 MPa, T: 1 MPa
Rozsah prac teplôt	-25 ÷ 120 °C
Pripojovacie závit	P, T: G 3/4", A, B: G 1/2"



## Proporcionálne rozvádzače typu HC-EX48

Počet prac. sekcií	1 ... 8
Max. prietok hydrogenerátora	250 l/min
Max. prietok spotrebiča	180 l/min
Max. pracovný tlak	P, A, B: 35 MPa, T: 1 MPa
Rozsah prac teplôt	-25 ÷ 120 °C
Pripojovacie závit	P, T: G 1 1/4", A, B: G 1"



## Proporcionálne rozvádzače typu HC-EX72

Počet prac. sekcií	1 ... 6
Max. prietok hydrogenerátora	450 l/min
Max. prietok spotrebiča	350 l/min
Max. pracovný tlak	P, A, B: 35 MPa, T: 1 MPa
Rozsah prac teplôt	-25 ÷ 120 °C
Spôsob pripojenia	P: 1 1/4" SAE 6000 T: 1 1/4" SAE 3000 A, B: 1" SAE 6000

- podrobnejšie informácie sú uvedené v katalógu Hydrocontrol.

## Proporcionálne rozvádzače Load-sensing typu PSL a PSV

Používajú sa na riadenie smeru pohybu a k plynulej regulácii rýchlosti pohybu spotrebičov. Je možné regulovať viac spotrebičov súčasne nezávisle od seba, pokiaľ súčet prietokov spotrebičov nedosiahne hodnotu prietoku hydrogenerátora. Používajú sa pre obvody s konštantným hydrogenerátorom (PSL) alebo s regulačným hydrogenerátorom (PSV). Sú k dispozícii 3 veľkosti s veľkým rozsahom vyhotovení piestikov a príslušenstva. Presné optimálne vyhotovenie sa dohodne na základe špecifikácie požiadaviek na stroj.



Typ		Max. prietok hydrogenerátora	Max. prietok spotrebiča	Max. tlak
		[l/min]	[l/min]	[MPa]
PSL2	PSV2	80	54	42
PSL3	PSV3	120	80	42
PSL5	PSV5	240	160	40

- podrobnej údaje sú uvedené v katalógoch č. D7700-2, D7700-3, D7700-5.