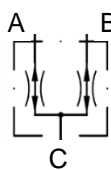


Ventilové deliče prietoku typu TQ

Max. pracovný tlak	35 MPa
Celkový prietok	1,9 ... 200 l/min
Deliaci pomer	1:1 ¹⁾
Presnosť	1... 2 % - pri $\Delta p \leq 20 \text{ bar}^3)$ 3 ... 7 % - pri $\Delta p \leq 100 \text{ bar}^3)$
Materiál telesa deliča	Pozinkovaná oceľ

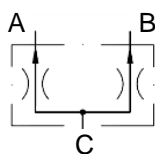
schéma²⁾:



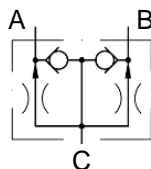
Objednávacie číslo	Celkový prietok	Max. tlak	Prípoje A a B	Prípoj C	Hmotnosť
	[l/min]	[MPa]			[kg]
TQ 21 A 0,78	1,9 ... 3,8	35	G 3/8"	G 1/4"	0,6
TQ 21 A 1,1	3,8 ... 7,5	35	G 3/8"	G 1/4"	0,6
TQ 21 A 1,6	7,5 ... 15	35	G 3/8"	G 1/4"	0,6
TQ 21 A 2,3	15 ... 30	35	G 3/8"	G 1/4"	0,6
TQ 21 A 3	28 ... 45	35	G 3/8"	G 1/4"	0,6
TQ 21 A 3,5	30 ... 60	35	G 3/8"	G 1/4"	0,6
TQ 22 A 0,78	1,9 ... 3,8	35	G 3/8"	G 3/8"	0,6
TQ 22 A 1,1	3,8 ... 7,5	35	G 3/8"	G 3/8"	0,6
TQ 22 A 1,6	7,5 ... 15	35	G 3/8"	G 3/8"	0,6
TQ 22 A 2,3	15 ... 30	35	G 3/8"	G 3/8"	0,6
TQ 22 A 3	28 ... 45	35	G 3/8"	G 3/8"	0,6
TQ 22 A 3,5	30 ... 60	35	G 3/8"	G 3/8"	0,6
TQ 22 A 4	35 ... 70	35	G 3/8"	G 3/8"	0,6
TQ 32 A 0,78	1,9 ... 3,8	35	G 1/2"	G 3/8"	0,6
TQ 32 A 1,1	3,8 ... 7,5	35	G 1/2"	G 3/8"	0,6
TQ 32 A 1,6	7,5 ... 15	35	G 1/2"	G 3/8"	0,6
TQ 32 A 2,3	15 ... 30	35	G 1/2"	G 3/8"	0,6
TQ 32 A 3	28 ... 45	35	G 1/2"	G 3/8"	0,6
TQ 32 A 3,5	30 ... 60	35	G 1/2"	G 3/8"	0,6
TQ 32 A 4	35 ... 70	35	G 1/2"	G 3/8"	0,6
TQ 33 A 0,78	1,9 ... 3,8	35	G 1/2"	G 1/2"	0,6
TQ 33 A 1,1	3,8 ... 7,5	35	G 1/2"	G 1/2"	0,6
TQ 33 A 1,6	7,5 ... 15	35	G 1/2"	G 1/2"	0,6
TQ 33 A 2,3	15 ... 30	35	G 1/2"	G 1/2"	0,6
TQ 33 A 3	28 ... 45	35	G 1/2"	G 1/2"	0,6
TQ 33 A 3,5	30 ... 60	35	G 1/2"	G 1/2"	0,6
TQ 33 A 4	35 ... 70	35	G 1/2"	G 1/2"	0,6
TQ 43 A 4	40 ... 80	35	G 3/4"	G 1/2"	1,5
TQ 43 A 5	60 ... 120	35	G 3/4"	G 1/2"	1,5
TQ 54 A 5,5	70 ... 140	35	G 1"	G 3/4"	3
TQ 54 A 6,8	100 ... 200	35	G 1"	G 3/4"	3

1) Deliče prietoku TQ je možné dodať aj vo vyhotoveniach s deliacim pomerom 1:2, 1:3 alebo 1:4.

2) Deliče prietoku TQ je možné dodať aj vo vyhotovení pre jednosmerné delenie prietoku a tiež vo vyhotovení pre jednosmerné delenie prietoku s obtokom podľa nasledovných schém:



jednosmerné delenie



jednosmerné delenie s obtokom

3) Chod hydraulických valcov sa v ich koncovej polohe vyrovná. (Obidva valce prídu do koncovej polohy) - podrobnejšie údaje sú uvedené v katalógu č. D7381