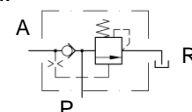


Odpojovacie ventily typu LV

Používajú sa v hydraulických systémoch s akumulátormi. Pri dosiahnutí nastaveného tlaku ventil prepne hydrogenerátor do nádrže.

Max. pracovný tlak	35 MPa
Maximálny prietok	25 l/min
Rozsah prac. teplôt	- 40 ÷ 80 °C
Prepínacia hysterézia	15 %

schéma:



Objednávacie číslo	Nast. rozsah tlakov	Max. prietok	Hmotnosť	Prípoje A, P a R
	[MPa]	[l/min]	[kg]	
LV 10 C	22 - 35	12	0,9	G 1/4"
LV 10 D	14 - 24	12	0,9	G 1/4"
LV 10 E	6 - 14	12	0,9	G 1/4"
LV 10 F	3 - 4	8	0,9	G 1/4"
LV 20 C	20 - 35	25	1,2	G 3/8"
LV 20 D	13 - 22	25	1,2	G 3/8"
LV 20 E	8 - 14	25	1,2	G 3/8"
LV 20 F	4 - 8	25	1,2	G 3/8"
LV 25 C ¹⁾	20 - 35	25	1,2	G 3/8"
LV 25 D ¹⁾	13 - 22	25	1,2	G 3/8"
LV 25 E ²⁾	8 - 14	25	1,2	G 3/8"
LV 25 F ²⁾	4 - 8	25	1,2	G 3/8"

1) Prepínacia hysterézia 8 %

2) Prepínacia hysterézia 10 %

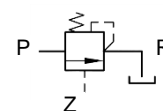
- podrobnejšie údaje sú uvedené v katalógu č. D7529.

Odpojovacie ventily typu CNE

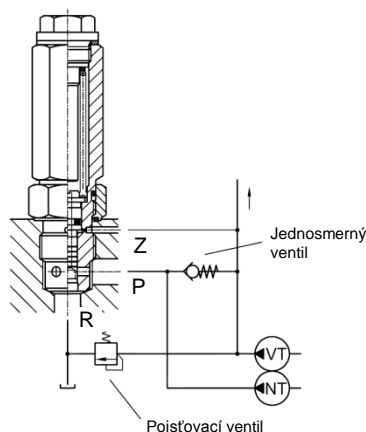
Používajú sa v hydraulických systémoch s 2-stupňovými hydrogenerátormi (vysoký tlak a nízky tlak). Pri dosiahnutí nastavenej hodnoty tlaku, odpája vetvu s nízkym tlakom do odpadu. Určené sú pre zaskrutkovanie do jednoduchej zavítovanej komory, vytvorenej štandardným vrtákom pre oceľ s vrcholovým uhlom 118°. K dispozícii sú však aj vyhotovenia pre pripojenie do potrubia s pripojovacím závitom G 1/2".

Max. pracovný tlak	50 MPa
Maximálny prietok	30 l/min
Rozsah prac. teplôt	- 40 ÷ 80 °C

schéma:



Spôsob zapojenia:



Objednávacie číslo	Nast. rozsah tlakov	Max. prietok	Hmotnosť	Pripoj. závit
	[MPa]	[l/min]	[kg]	
CNE 2 L	12 - 15	30	0,2	M20x1,5
CNE 2 M	9,5 - 12	30	0,2	M20x1,5
CNE 2 A	7,5 - 9,5	30	0,2	M20x1,5
CNE 2 B	6 - 7,5	30	0,2	M20x1,5
CNE 2 C	4,5 - 6	30	0,2	M20x1,5
CNE 2 D	3 - 4,5	30	0,2	M20x1,5
CNE 2 E	2 - 3	30	0,2	M20x1,5

* Pre objednanie vyhotovenia s pripojovacím blokom sa za objednávacím číslom doplní označenie 1/2..
(Príklad označenia: CNE 2 M 1/2 - ventil CNE 2 s tlakovým rozsahom 9,5 až 12 MPa s prip. blokom G 1/2")
- podrobnejšie údaje sú uvedené v katalógu č. D7710NE.