

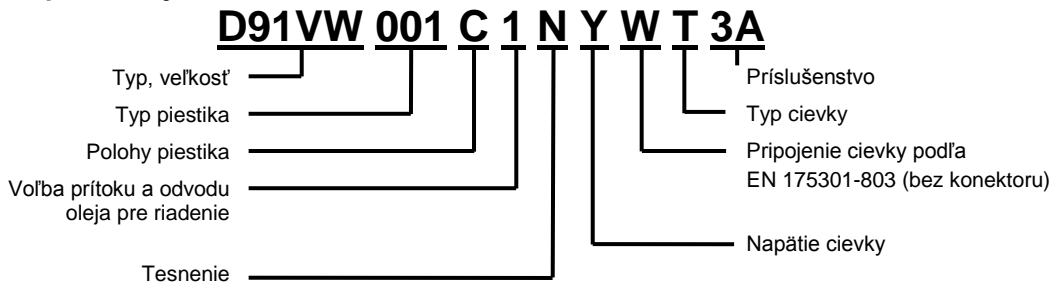
Nepriamo riadené rozvádzače NG25 typu D91VW ovládané elektricky

Nepriamo riadené rozvádzače D91WV sú riadené rozvádzačom D1VW.

Technické údaje:

Menovitá veľkosť	DIN NG25
Montážny obrazec	DIN 24324 A25 / ISO 4401 / NFPA D08
Hmotnosť	17,9 kg (1 cievka) / 18,6 kg (2 cievky)
Max. pracovný tlak	P, A B,X: 35 MPa, T, Y: 10,5MPa
Max. prietok	700 l/min

Spôsob objednania:



* konektory sa objednávajú separátne

3 – polohové piestiky

Označ.	Typ piestika a 0 b	Označ.	Typ piestika a 0 b
001		015	
002		016	
003		021	
004		022	
005		031	
006		032	
007		054	
009 ¹⁾		081	
011		082	
014			

2 – polohové piestiky

Označ.	Typ piestika a b	Označ.	Typ piestika a b
020		030	
026			

1) Pozor na príslušné polohy piestika.

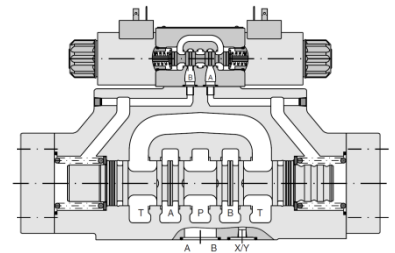
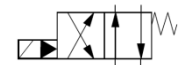
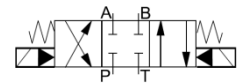
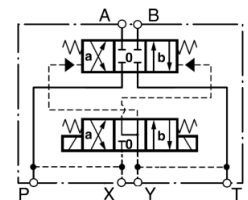


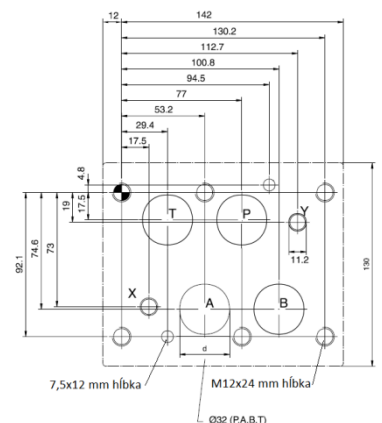
Schéma:



Podrobná schéma:



Montážny obrazec:



Polohy piestika – 3-polohové piestiky		
Ozn.	Polohy piestika	
C		3 polohy. Prestavenie pružinou do polohy "0". Pracovná poloha "a" alebo "b".
	Štandardné	Pre typ piestika: 009
E		2 polohy. Prestavenie pružinou do polohy "0".
F		2 polohy. Pracovná poloha "0".
K		2 polohy. Prestavenie pružinou do polohy "0".
M		2 polohy. Pracovná poloha "0".
R		2 polohy aretácie. Pracovná poloha "0" alebo "b".
S		2 polohy aretácie. Pracovná poloha "0" alebo "a".

Polohy piestika – 2-polohové piestiky		
Ozn.	Polohy piestika	
B		Prestavenie pružinou do polohy "b". Pracovná poloha "a".
D		Aretácia, ovládanie v polohe "a" alebo "b".
H		2 polohy. Prestavenie pružinou do polohy "a". Pracovná poloha "b".

Ozn.	Tesnenie
N	NBR
V	FPM

Ozn.	Napätie
K	12 V =
J	24 V =
U ²⁾	98 V =
G ²⁾	205 V =
Y	110 V 50 Hz / 120 V 60 Hz
T	230 V 50 Hz / 240 V 60 Hz

Ozn.	Typ cievky
---	Štandardná cievka s manuálnym ovládaním
T	Bez manuálneho ovládania

Voľba prítoku a odvodu oleja pre riadenie		
Ozn.	Prítok	odvod
1	Interný	Externý
2	Externý	Externý
3	Integrovaný predpínací ventil	Externý
4 ³⁾	Interný	Interný
5	Externý	Externý
6	Integrovaný predpínací ventil	Interný

Ozn.	Príslušenstvo
---	Štandardný ventil bez príslušenstva
3A	Riadenie škrtením - výstup
3B	Riadenie škrtením - vstup
3C	Riadenie tlakovým redukčným ventilom
3D	Nastavenie zdvíhu - Strana A
3E	Nastavenie zdvíhu - Strana B
3F	Nastavenie zdvíhu - Strana A, B
3R	Škrtenie výstup/redukčný ventil tlaku
1T	Škrtenie vstup/redukčný ventil tlaku

- 2) Pre DC cievku je požadovaný usmerňovač pri pripojení k vstupu AC. (konektory s usmerňovačom sú uvedené na str.4-19)
3) Nedostupné pre piestiky: 002, 007, 009, 014, 030, 031, 032, 054

- podrobnejšie údaje sú uvedené v katalógu č. HY11-3500.