

Nepriamo riadené rozvádzače NG16 typu D41VW ovládané elektricky

Nepriamo riadené rozvádzače D41WV sú riadené rozvádzačom D1VW.

Technické údaje:

| | |
|--------------------|----------------------------------------|
| Menovitá veľkosť | DIN NG16 |
| Montážny obrazec | DIN 24324 A16 / ISO 4401 / NFPA D07 |
| Hmotnosť | 9,7 kg (1 cievka) / 10,3 kg (2 cievky) |
| Max. pracovný tlak | P, A B,X: 35 MPa, T, Y: 10,5MPa |
| Max. prietok | 300 l/min |

Spôsob objednania:

| | | | | | | | |
|-------------------------------------------|---------------------------------|--|--|--|--|--|-------------------------------------------------------|
| | D41VW 001 C 1 N Y W T 3A | | | | | | |
| Typ, veľkosť | | | | | | | Príslušenstvo |
| Typ piestika | | | | | | | Typ cievky |
| Polohy piestika | | | | | | | Pripojenie cievky podľa EN 175301-803 (bez konektoru) |
| Voľba prítoku a odvodu oleja pre riadenie | | | | | | | Napätie cievky |
| Tesnenie | | | | | | | |

* konektory sa objednávajú separátne

3 – polohové piestiky

| Označ. | Typ piestika a 0 b | Označ. | Typ piestika a 0 b |
|-------------------|-----------------------|--------|-----------------------|
| 001 | | 014 | |
| 002 | | 015 | |
| 003 | | 016 | |
| 004 | | 021 | |
| 005 | | 022 | |
| 006 | | 054 | |
| 007 | | 081 | |
| 009 ¹⁾ | | 082 | |
| 011 | | | |

2 – polohové piestiky

| Označ. | Typ piestika a b | Označ. | Typ piestika a b |
|--------|---------------------|--------|---------------------|
| 020 | | 030 | |
| 026 | | | |

1) Pozor na príslušné polohy piestika.

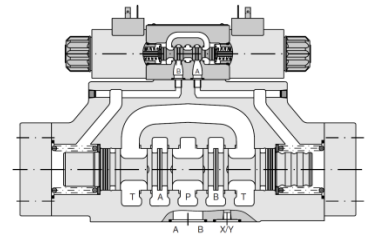
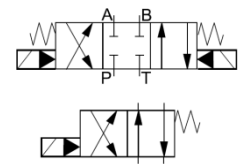
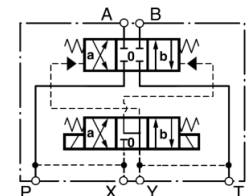


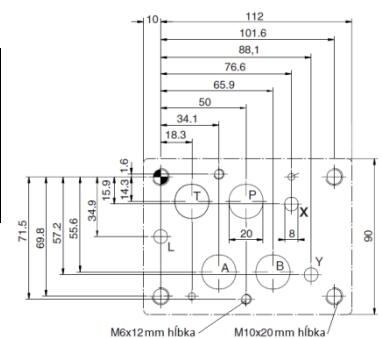
Schéma:



Podrobná schéma:



Montážny obrazec:



| Polohy piestika – 3-polohové piestiky | | |
|---------------------------------------|-----------------|------------------------------------------------------------------------------------|
| Ozn. | Polohy piestika | |
| C | | 3 polohy. Prestavenie pružinou do polohy "0". Pracovná poloha "a" alebo "b". |
| | Štandardné | Pre typ piestika: 009 |
| E | | 2 polohy. Prestavenie pružinou do polohy "0". |
| F | | 2 polohy. Pracovná poloha "0". |
| K | | 2 polohy. Prestavenie pružinou do polohy "0". |
| M | | 2 polohy. Pracovná poloha "0". |
| R | | 2 polohy aretácie. Pracovná poloha "0" alebo "b". |
| S | | 2 polohy aretácie. Pracovná poloha "0" alebo "a". |

| Polohy piestika – 2-polohové piestiky | | |
|---------------------------------------|-----------------|--------------------------------------------------------------------------|
| Ozn. | Polohy piestika | |
| B | | Prestavenie pružinou do polohy "b". Pracovná poloha "a". |
| D | | Aretácia, ovládanie v polohe "a" alebo "b". |
| H | | 2 polohy. Prestavenie pružinou do polohy "a". Pracovná poloha "b". |

| Ozn. | Tesnenie |
|------|----------|
| N | NBR |
| V | FPM |

| Ozn. | Napätie |
|-----------------|------------------------------|
| K | 12 V = |
| J | 24 V = |
| U ²⁾ | 98 V = |
| G ²⁾ | 205 V = |
| Y | 110 V 50 Hz / 120 V 60 Hz |
| T | 230 V 50 Hz / 240 V 60 Hz |

| Ozn. | Typ cievky |
|------|--------------------------------------------|
| --- | Štandardná cievka s manuálnym ovládaním |
| T | Bez manuálneho ovládania |

| Voľba prítoku a odvodu oleja pre riadenie | | |
|-------------------------------------------|-------------------------------|---------|
| Ozn. | Prítok | odvod |
| 1 | Interný | Externý |
| 2 | Externý | Externý |
| 3 | Integrovaný predpínací ventil | Externý |
| 4 ³⁾ | Interný | Interný |
| 5 | Externý | Externý |
| 6 | Integrovaný predpínací ventil | Interný |

| Ozn. | Príslušenstvo |
|------|---------------------------------------|
| --- | Štandardný ventil bez príslušenstva |
| 3A | Riadenie škrtením - výstup |
| 3B | Riadenie škrtením - vstup |
| 3C | Riadenie tlakovým redukčným ventilom |
| 3D | Nastavenie zdvíhu - Strana A |
| 3E | Nastavenie zdvíhu Strana B |
| 3F | Nastavenie zdvíhu Strana A, B |
| 3R | Škrtenie výstup/redukčný ventil tlaku |
| 1T | Škrtenie vstup/redukčný ventil tlaku |

- 2) Pre DC cievka je požadovaný usmerňovač pri pripojení k vstupu AC. (konektory s usmerňovačom sú uvedené na str:4-19)
3) Nedostupné pre piestiky: 002, 007, 009, 014, 030, 031, 032, 054